

L'ARRIÈRE SCÈNE

Centre dramatique pour l'enfance et la jeunesse

UN MONTÉRÉGIE

26^e
saison

CENTRE CULTUREL
DE BELOEIL

PROGRAMMATION JEUNE PUBLIC 2002-2003



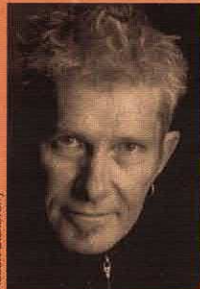
Cette année, l'Arrière Scène accueille et offre à son public sept spectacles choisis parmi les meilleures productions jeunes publics. En plus de présenter cinq spectacles de *théâtre*, nous amenons les jeunes de 6 à 9 ans à la découverte de la *danse* et les plus petits de 4 à 8 ans à plonger dans un univers *musical* tout à fait à leur portée. Il n'en demeure pas moins que ces deux productions sont très près du théâtre. Mentionnons que l'Arrière Scène, aussi compagnie de création, reprend un des spectacles de son répertoire qui a fasciné le public d'ici et d'Europe à la fin des années 1990.

Afin de mieux répondre aux besoins de notre clientèle familiale, nous avons élaboré une nouvelle formule d'achat de billets, le «forfait», qui permettra certainement, en plus d'économies réelles, plus de flexibilité et de diversité.

L'Arrière Scène tient à remercier tous ceux qui lui permettent de poursuivre son travail auprès des jeunes : les adultes accompagnateurs, les subventionneurs, la Ville de Beloeil et nos partenaires de l'entreprise privée.

Bonne saison à tous les enfants, petits et grands.

Serge Marois
Directeur artistique



Robert Elchemary

Marie-Laure Leclerc

S O M M A I R E

Programmation **3-10**

Représentations en famille **11**

Représentations scolaires **12**

La P'tite troupe de l'Arrière Scène **14**

Formulaire pour l'achat des forfaits **15**

Motus en résidence à l'Arrière Scène **17**

Gagnez des escapades culture et plein-air pour un an **18**

LES SPECTACLES

dimanche

17 NOVEMBRE 15h
scolaires à partir du 18

PETIT PIERRE

une création du Carrousel
en coproduction avec l'Espace Malraux/Scène nationale de Chambéry et de la Savoie, le Centre culturel de Villefranche-sur-Saône, l'Yonne-en-Scène (France) et le Théâtre du Vieux-Terrebonne (Québec)

TEXTE : **Suzanne Lebeau**
MISE EN SCÈNE : **Gervais Gaudreault**
ASSISTANCE À LA MISE EN SCÈNE : **Robert Vézina**
DÉCOR ET ACCESSOIRES : **Francine Martin**
COSTUMES : **Marie-Pierre Fleury**
LUMIÈRE : **Dominique Gagnon**
ENVIRONNEMENT SONORE : **Nicolas Rollin**
MAQUILLAGE ET COIFFURE : **Pierre Lafontaine**
RÉGIE DÉCOR ET PLATEAU : **Martin Jannard**
DIRECTION DE PRODUCTION,
RÉGIE LUMIÈRE ET RÉGIE GÉNÉRALE : **Dominique Gagnon**
RÉGIE SON : **Mathieu Gatien**

DISTRIBUTION :
Ludger Côté, Emilie Dionne, Margaret McBrearty

Pour la nouvelle création du Carrousel, l'auteure Suzanne Lebeau s'est inspirée d'une histoire vraie, celle de Pierre Avezard, dit Petit Pierre (1909-1992).

Petit Pierre vient au monde avant terme, «pas fini», comme il le dit lui-même, à moitié aveugle, sourd et muet. Enfant, il ne pourra pas aller à l'école comme les autres et c'est comme garçon-vacher qu'il découvre la nature, les animaux et le monde qui bouge autour de lui. Cet être marginal, isolé des autres, entamera dans le silence et la solitude, le fabuleux projet de sa vie. Il passera 40 ans à créer un manège d'une grande poésie et d'une grande complexité mécanique. Le trajet de cet être simple et exceptionnel transforme en objets de beauté les blessures du siècle.

Suzanne Lebeau et Gervais Gaudreault ont créé un spectacle où la petite histoire, celle de Petit Pierre, se joue en parallèle de la Grande histoire du vingtième siècle.

Après *L'Ogrelet*, le Carrousel nous offre un nouveau spectacle faisant appel au pouvoir évocateur du théâtre et qui met en lumière une force et une vérité qui portent à faire réfléchir les adultes autant que les enfants.

Jacques Droil



Josée Lambert



Suzanne Lebeau

8 ANS
à partir de

DURÉE
60

JAUGE
350

LES SPECTACLES

ÉMILE ET ANGÈLE

correspondance 14 octobre – 20 juin

dimanche

8 DÉCEMBRE 15h
scolaires à partir du 9

une coproduction du Théâtre Magasin et des Coups de théâtre au Québec et Françoise Pillet et Cie, le Théâtre des Bergeries de Noisy le sec, les Scènes Croisées, la FOL de Lozère et l'Agence Sine qua non en France

TEXTE : **Joël da Silva et Françoise Pillet**
MISE EN SCÈNE : **Sylviane Fortuny**
DISTRIBUTION : **Joël da Silva et Françoise Pillet**
AUTRES COLLABORATEURS : à déterminer

Émile vit à Montréal, Angèle, à Paris. Ils ne se connaissent pas mais, un jour, dans le cadre du cours de français, le sort les désigne « correspondants » pour toute l'année scolaire. « Qu'est-ce qu'on va bien pouvoir se dire pendant un an ? », se demandent les deux enfants. Néanmoins, Émile et Angèle s'écrivent. Leurs lettres, comme de petits bateaux de papier, traversent l'océan, racontant les petits bonheurs, les petits riens qui font la vie : les chaussons aux pommes, l'horoscope, le métro...

La confiance s'installe, les liens se resserrent. Pris au jeu de l'écriture, Émile et Angèle passent de la lettre écrite au fax, puis du fax à internet. Au bout de l'année, la correspondance prend fin mais Émile et Angèle ont bien fait connaissance. Se rencontreront-ils un jour ? Deveniront-ils écrivains ?

Joël da Silva a écrit de nombreux spectacles jeune public, que ce soit pour le Théâtre de l'Avant-Pays, pour le Moulin à musique ou pour sa propre compagnie, le Théâtre Magasin qui avait présenté à Beloeil *Le Magasin des mystères*. Pour *Émile et Angèle*, cet homme-orchestre (musicien, auteur, metteur en scène, comédien) a développé un projet d'écriture à deux voix en collaboration avec Françoise Pillet, de France. Cette dernière, dont la démarche artistique est tout aussi singulière que celle de Joël, a déjà présenté chez nous son magnifique opéra pour tout-petits *La Flûte enchantée*. Cette collaboration à deux voix et deux continents témoigne de l'originalité et de l'esprit d'aventure de ces deux auteurs.

8 ANS
et plus

DURÉE
60

JAUGE
250

zénine rochette

Joël Da Silva



LES SPECTACLES

dimanche

2 FÉVRIER 15h
représentation familiale
seulement

LE BAIN

une production du Théâtre
Bouches Décousues

TEXTE ET MISE EN SCÈNE : **Jasmine Dubé**
ASSISTANCE ET RÉGIE : **Sophie Rocheleau**
DÉCOR ET COSTUMES : **Linda Brunelle**
ÉCLAIRAGES : **Mathieu Marci**
MUSIQUE : **Luc Ledoux**
MARIONNETTE : **Sylvie McLaughlin**
MAQUILLAGES : **Angelo Barsetti**

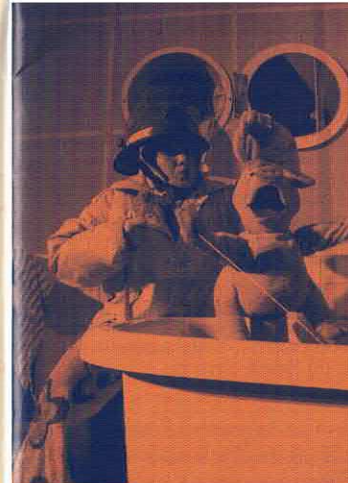
DISTRIBUTION :
Sylvie Josselin et Denys Lefebvre

On peut presque dire que le Théâtre Bouches Décousues est « abonné » à la programmation jeune public de l'Arrière Scène. En effet, depuis 1994, plusieurs de ses productions ont été présentées chez nous dont *Le Bain*, en décembre 1997. Cette complicité entre le TBD et l'Arrière Scène est certainement due à leurs deux directeurs artistiques, Jasmine Dubé et Serge Marois, dont la vision artistique et l'appel à l'imaginaire se ressemblent fort.

Revoici donc Madame Pin Pon la pompière qui rentre du travail et retrouve pour l'heure du bain son petit cochon à qui elle raconte son extraordinaire journée : elle a sauvé trois petits cochons, éteint deux feux de forêt, arrosé un dragon...

Le texte, d'une parfaite justesse, nous offre, autour du rituel du bain et par la métaphore de la pompière et du petit cochon, un moment de rencontre entre l'enfant et l'adulte qui travaille. C'est l'heure de la tendresse, de l'échange et aussi de la dérive vers l'imaginaire. Une histoire touchante

et vraie dans laquelle les parents et les enfants se reconnaissent immédiatement.



Camille McMillan

Jasmine Dubé



Camille McMillan

3-7 ANS

DURÉE
45

JAUGE
250

LE JARDIN DES SONGES

dimanche
23 FÉVRIER 15h
scolaires à partir du 24

une production de l'Arrière Scène en coproduction avec le Théâtre français du Centre national des arts (Ottawa) et le Théâtre TJP, Centre dramatique national d'Alsace (Strasbourg)

TEXTE ET MISE EN SCÈNE : Serge Marois
DÉCORS ET ACCESSOIRES : Paul Livernois
MUSIQUE ORIGINALE : Pierre Labbé
COSTUMES : Georges Lévesque
ÉCLAIRAGE : Claude Cournoyer
DIRECTION DE PRODUCTION : Colette Drouin

DISTRIBUTION :
Julie Beauchemin, Philippe Ducros, Valérie Le Maire et Marcel Pomerlo ou Denis Lavalou

L'Arrière Scène reprend cette saison un spectacle de son répertoire. Créé en 1998, *Le Jardin des songes* a tourné au Québec et en France et donné plus de 100 représentations.

L'anniversaire de quelqu'un c'est toujours important. Que l'on soit jeune ou vieux, on ressent tous le besoin que les yeux se tournent vers nous au moins une fois dans l'année. Et il y a des anniversaires plus marquants, ceux qui nous font traverser des caps en soulevant quelques remises en question.

Alex est dans son jardin. Aujourd'hui, c'est sa «fête de 6 ans». Mais Alex est inquiet : si on l'avait oublié ! Il imagine toutes les raisons qui pourraient justifier sa crainte. C'est peut-être parce qu'il n'a pas été gentil avec son père, parce qu'il n'a pas aimé la soupe de sa mère, parce qu'il a barbouillé le devoir de sa sœur, parce qu'il a mangé trop de chocolat, parce que... parce que... ?

Par les yeux d'Alex, sa famille se transforme : son père devient un prince africain en déroute, sa mère une chanteuse traquée par son public, sa sœur un ange de Noël égaré. À travers leurs histoires dont il se fait le héros, Alex réussit à passer le cap de la petite enfance.

Serge Marois

5-8 ANS | DURÉE 55 | JAUGE 250

dimanche
9 MARS 15h
scolaires à partir du 10

L'AUBE

une production du Moulin à Musique

IDÉE ORIGINALE : Marie-Hélène da Silva
TEXTE ET MISE EN SCÈNE : Joël da Silva
CONCEPTION SONORE : Joël da Silva
RÉALISATION SONORE : Jean-Luc Éthier
DÉCOR ET COSTUMES : Patrick Martel
CHORÉGRAPHIES : Hélène Langevin
ÉCLAIRAGES : André Rioux
SONORISATEUR : Jean-François Gagnon
ÉCLAIRAGISTE ET DIRECTEUR DE PRODUCTION : Mathieu Ferdais

INTERPRÈTES-IDÉATEURS :
Marie-Hélène da Silva, Jean-Luc Éthier, Allan Sutton

Voici l'histoire, racontée en musique, de la petite Sophie qui fait l'inventaire de son univers éclaté à la suite d'un déménagement : chaos de boîtes de carton contenant les bruits familiers, les mots clés et les sons délicieux qui composaient jusque-là la musique de sa vie. Heureusement qu'on a tout bien enveloppé de papier journal couvert de mots au bruissement moelleux. Et puis, le piano est là, intact, vieux compagnon qui lui permet de se mettre en colère, d'avoir de la peine mais aussi de la joie et qui lui donne du courage. Avec lui, Sophie recompose librement la musique de sa vie et fait, dans ses nouveaux quartiers, un «tour du bloc» fabuleux.

Habituellement, Joël da Silva écrit avec des mots. Des mots qui, lorsqu'ils sont prononcés sur une scène de théâtre, deviennent des sons, de la musique. Cette fois, il a fait le chemin inverse : il a d'abord écrit avec des sons et des notes de musique qui, lorsqu'ils résonnent sur scène, suggèrent tout plein de mots. Résultat : un spectacle fou et doux, de belles musiques et des surprises plus surprenantes les unes que les autres.

Michel Dubreuil



4-8 ANS | DURÉE 50 | JAUGE 225

LE MENTEUR

de Pierre Corneille
une coproduction du Théâtre Denise-Pelletier
et du Centre national des arts

TEXTE ET MISE EN SCÈNE : Martin Faucher
ASSISTANCE À LA MISE EN SCÈNE ET RÉGIE : Jean Gaudreau
SCÉNOGRAPHIE : Claude Goyette
COSTUMES : Carmen Alie et Denis Lavoie
BANDE SONORE : Larsen Lupin
ÉCLAIRAGES : Marc Parent

DISTRIBUTION :
Sandrine Bisson, Roxanne Bouliane, Pierre Collin,
Michel Olivier Girard, Brigitte Lafleur, Lucie Paul-Hus,
Gabriel Sabourin, David Savard, Stéphane Simard et
un autre comédien

Masque de la production Montréal, Gala des masques
2001 – Prix de la critique Montréal, saison 1999-2000

Quand on pense au grand Corneille, on pense à ses tragédies dont la résolution débouche sur une morale à l'austère grandeur. Mais, à ses débuts, Corneille a établi sa réputation grâce à ses comédies. *Le Menteur* est de celles-là.

La pièce nous entraîne à suivre Dorante qui, bien décidé à séduire les jeunes Parisiennes, s'invente une personnalité, des richesses, des exploits, et se met à mentir de façon totalement admirable.

Le metteur en scène Martin Faucher a donné à ce classique des rythmes et des odeurs très contemporains qui surprennent et amusent. Le vers classique est respecté mais la

Enseignantes, enseignants :
En réservant des places pour vos étudiants avant la fin de l'année scolaire 2001-2002, vous bénéficierez d'un rabais de 10 % sur le prix des billets, mais vous courez aussi la chance de gagner un abonnement pour deux personnes pour la saison 2002-2003 du Théâtre Denise-Pelletier.

Réservations scolaires : (450) 467-4504, poste 31

mercredi
19 MARS 19 h 30



dimanche
6 AVRIL 15 h
scolaires à partir du 7

DEUX PAS VERS LES ÉTOILES

une création de Mathieu,
François et les autres...
en coproduction avec le Théâtre les gens
d'en bas (Bic) et Les Coups
de Théâtre (Montréal)

TEXTE : Jean-Rock Gaudreault
MISE EN SCÈNE : Jacinthe Potvin
ASSISTANCE À LA MISE EN SCÈNE : Carol Clément
SCÉNOGRAPHIE : Stéphane Roy
MUSIQUE ORIGINALE : Catherine Gadouas
ÉCLAIRAGES : André Rioux
COSTUMES : Ginette Grenier

DISTRIBUTION :
Louis-Martin Despa et Marie-Josée Forget

Junior rêve d'être astronaute. Cornélia rêve d'être aimée tout le temps. Il y a même une rumeur qui court à l'école à leur sujet ! Après avoir raté un examen, Junior juge qu'il est temps de réaliser son rêve et de s'enfuir à Houston, États-Unis.

Commence alors une longue nuit d'attente, avec Cornélia qui est venue le regarder s'enfuir, une nuit hors du temps au cours de laquelle ils vont apprivoiser leurs différences et leurs rêves. Une histoire drôle et tendre d'enfants qui inventent sans le savoir le courage et l'amour.

Deux pas vers les étoiles est le deuxième spectacle du tandem Gaudreault-Potvin qui nous avait donné l'émouvant *Mathieu trop court*, *François trop long*, présenté à Beloeil en avril 1999. L'auteur y poursuit sa délicate incursion dans les rapports d'amitié qui se tissent entre les jeunes dans les moments graves de leur vie alors que la metteuse en scène axe encore une fois sa recherche sur le jeu des acteurs et le lien d'intimité qui se crée entre ceux-ci et le public.



Laurence Labat



13 ANS et plus | DURÉE **2 heures** | JAUGE **400** | BILLET **12 \$**

8 ANS et plus | DURÉE **60** | JAUGE **300**

QUELQUES PAS À
CÔTÉ DU THÉÂTRE
DÉCOUVERTE DE LA
D A N S E

LES COUSINS

dimanche
23 MAI 15h
scolaires à partir du 24

une production Le fils d'Adrien danse
en coproduction avec le Les Coups de théâtre, le département de danse du Centre national des arts, Ottawa et le Speeltheater de Kopergiety, Belgique

CRÉATION ET INTERPRÉTATION :
Martin Faucher, Daniel Parent et Harold Rhéaume
CONCEPTION SONORE ET MUSICALE :
Diane Labrosse et Michel F. Côté
CONCEPTION DES ÉCLAIRAGES : Marc Parent
DIRECTION TECHNIQUE ET RÉGIE LUMIÈRES : Caroline Ferland
DIRECTION DE PRODUCTION ET RÉGIE SON : Stéphane Villeneuve

Tout en s'appuyant sur le mouvement, voici un spectacle qui emprunte beaucoup au théâtre et dont les gestes résonnent dans l'univers concret et ludique de l'enfance.

Trois hommes se racontent à travers leurs personnages de jeunes garçons. Des souvenirs tendres, des jeux rieurs qui vont du partage au combat et aussi à la solitude. Trois cousins : un capitaine Bougon, un monsieur Pepsodent, un Karaté Kid mais... un seul biscuit. Trois personnages aux couleurs distinctes qui dansent une suite d'aventures et de situations tantôt drôles et énergiques, tantôt douces et exaltées.

Un spectacle à découvrir pour la beauté du geste, la fraternité dans le jeu et les rires coquins de l'enfance.

Le fils d'Adrien danse est une jeune compagnie de Québec dirigée par Harold Rhéaume. En créant pour le jeune public, la compagnie cherche à faire découvrir la danse aux jeunes sans la banaliser mais en la rendant claire, directe et signifiante.



7-10 DURÉE **60** JAUGE **250**

REPRÉSENTATIONS EN FAMILLE NOUVEAU : LA FORMULE «FORFAIT»

Succombez à la tentation de voir plusieurs spectacles et économisez. Les forfaits représentent un nombre de billets achetés en même temps, que ce soit pour un seul spectacle ou pour plusieurs.

Tous les spectacles peuvent faire partie du forfait sauf *Le menteur*

TARIFS PAR BILLET, ADULTES ET ENFANTS TAXES ET FRAIS DE SERVICE INCLUS

5 billets et moins : 12,00 \$

FORFAITS

de 6 à 10 billets : 9,75 \$

de 11 à 15 billets : 8,75 \$

de 16 à 20 billets : 8,00 \$

21 billets et plus : 7,50 \$

Avantages du forfait :

- Économisez de 19 à 36% sur le prix régulier
- Bénéficiez des meilleurs sièges
- En vous procurant votre forfait avant le 12 octobre 2002, devenez éligible au tirage de trois cartes de membre familiales annuelles : au Centre de la nature Mont-Saint-Hilaire, au Musée d'art de Mont-Saint-Hilaire et à la Maison des cultures amérindiennes.
- Assistez gratuitement au spectacle de la P'tite troupe de l'Arrière Scène en juin 2003

**Achetez votre forfait avant le 28 juin 2002
ET ÉCONOMISEZ 10% DE PLUS**

Rencontres après-spectacles

Les spectateurs du dimanche ont la chance de rencontrer des membres de la compagnie tout de suite après la représentation. Des comédiens, des auteurs, des metteurs en scène, des scénographes, selon le cas, se prêtent alors au jeu d'un



Marie-Laure Leclerc

échange sur leur démarche de création. Le public peut poser des questions pour en connaître plus sur le travail de ces artistes.

Le Prix du public

Enfants et adultes ont la possibilité de donner leur appréciation du spectacle qu'ils viennent de voir. Une tirelire, installée à la sortie de la salle, reçoit vos jetons d'appréciation. Le spectacle que vous aurez aimé le plus recevra le Prix du public, remis au début de la saison suivante.

Achat de billets

- Par téléphone au (450) 464-4772
- En se présentant à la billetterie du Centre culturel, 600 rue Richelieu
- Par la poste en adressant aux Diffusions de la Coulisse, 600 rue Richelieu, Beloeil QC J3G 5E8
- Sont acceptés: argent comptant, chèque personnel à l'ordre de Diffusions de la Coulisse, Interac (en personne seulement), Visa, Mastercard.

Quelques recommandations

L'âge des spectateurs - Nous recommandons aux parents de s'assurer que les spectacles choisis correspondent à l'âge des enfants. C'est dans le but de permettre à chacun de profiter pleinement des spectacles que nous nous réservons le droit de refuser les enfants n'ayant pas l'âge minimum requis, tel qu'indiqué dans cette brochure.

L'heure des représentations - Les représentations commencent à l'heure prévue. Nous vous prions d'arriver au moins 15 minutes avant le début du spectacle. Après 15 heures, nous ne pourrions garantir les places qui vous ont été assignées. Les placiers vous dirigeront alors vers les sièges disponibles, à l'arrière ou sur les côtés.

Téléphone pour les représentations en famille (450) 464-4772

REPRÉSENTATIONS SCOLAIRES SPECTACLES POUR LES 3 À 12 ANS

TARIFS TAXES INCLUSES

de 1 à 60 élèves : 5,50 \$
de 61 à 120 élèves : 5,25 \$
121 élèves et plus : 4,50 \$
pour une même école, pour le même spectacle ou non, à condition que les réservations soient faites en même temps

Pour chaque groupe scolaire de 25 élèves, nous offrons gracieusement le billet à un accompagnateur.

Conditions de réservation – Parce que nous ne pouvons disposer des places que vous avez réservées, le montant qui est inscrit sur la facture est payable en totalité. Notez également que le dépôt garantissant votre réservation n'est pas remboursable.

L'aide au transport scolaire – Grâce aux Rencontres culture-éducation du ministère de la Culture et des Communications du Québec, si vous utilisez les autobus scolaires, et si vous nous en faites la demande au moment de la réservation, nous rembourserons jusqu'à 40% de vos frais de transport pour venir au théâtre.

Date limite d'inscription :
le 11 octobre 2002.

Services de garde – Lors de journées pédagogiques ou pendant la semaine de relâche, nous pouvons organiser pour vous des matinées de théâtre au Centre culturel. Il est cependant important de nous en faire la demande le plus tôt possible dans l'année.

Téléphone pour les représentations scolaires :
(450) 467-4504, poste 31



Marie-Laure Leclerc

ACTIVITÉS D'ÉDUCATION ARTISTIQUE ENTOURANT LES REPRÉSENTATIONS SCOLAIRES 3-12 ANS

« Je vais au théâtre »

Les deux tomes de ce document préparatoire à l'intention des adultes (parents et professeurs) qui accompagnent les jeunes au théâtre sont envoyés à tous ceux qui en font la demande. Un outil très précieux... et gratuit!

Billets gratuits le dimanche

Nous mettons à la disposition des enseignants qui amènent leurs élèves au théâtre deux billets pour la représentation du dimanche précédant les représentations scolaires. Prière d'en faire la demande lors de la réservation.

Journée culture-nature

Combinez votre visite au théâtre avec une balade dans la nature. Si vous avez envie de prolonger votre sortie, amenez vos élèves au Centre de la nature mont-Saint-Hilaire avant ou après le théâtre. Le Centre de la nature vous offre la possibilité de prendre le repas du midi sur place.

Tarifs du Centre de la nature :

Enfant de 5 ans et moins : gratuit

De 6 à 17 ans : 1,60 \$

Pour chaque groupe de 10 enfants, le billet est offert gratuitement à un accompagnateur. Adultes supplémentaires : 3,20 \$ chacun.



Rencontre préparatoire en classe

Une rencontre préparatoire aux spectacles *Petit Pierre*, *Le Jardin des songes* et *Les Cousins* peut avoir lieu dans votre classe, quelques jours avant la représentation. Cette préparation est donnée par la responsable du développement scolaire à l'Arrière Scène, Josiane Arsenault Dubé. Faites-nous part de votre désir de la recevoir lorsque vous faites votre réservation.

Durée de la rencontre : 20 minutes

Coût: 0,75 \$ par enfant

(s'ajoute au prix du billet de spectacle)



Rencontre après-spectacle au théâtre

Les groupes scolaires ont la possibilité de rencontrer, immédiatement après la représentation, des membres de la compagnie, que ce soit les acteurs, le metteur en scène, le scénographe, selon la disponibilité. Nous privilégions les classes qui ont eu une rencontre avant-spectacle.

Durée de la rencontre : 15 minutes

Maximum de 2 classes/représentation.

RÉSERVATION OBLIGATOIRE.
Coût : gratuit

ATELIER POUR ADOLESCENTS AUTOUR DE LA PIÈCE LE MENTEUR

Depuis quatre ans, l'Arrière Scène offre à des groupes de jeunes du secondaire la possibilité de devenir à leur tour créateurs d'une œuvre dramatique lors d'une **ournée marathon-théâtre**. À cette occasion, ils reçoivent dans un premier temps une courte formation en écriture, scénographie, composition musicale, mise en scène et interprétation. Par la suite, ils mettent en œuvre tout un travail de création afin de présenter, le soir venu, une lecture publique de ces textes originaux auxquels se greffent des musiques originales, des maquettes et bien sûr l'interprétation des textes par les jeunes comédiens. Cette année, cette activité sera réalisée avec des étudiants de secondaire 1 à 5 du Collège Saint-Hilaire.

Photos : Marie-Laure Leclerc



LA P'TITE TROUPE DE L'ARRIÈRE SCÈNE

FORMATION THÉÂTRALE POUR LES JEUNES DE 8 À 12 ANS

Votre enfant a besoin de s'exprimer? Il aimerait participer à la création d'une œuvre théâtrale? Inscrivez-le à la P'tite troupe de l'Arrière Scène pour l'initier à cet art fascinant qu'est le théâtre.

Poussée avant tout par le désir de donner la parole aux jeunes, l'Arrière Scène a mis sur pied ce cours de théâtre où les jeunes sont amenés à déterminer le contenu de la pièce qu'ils interpréteront. Que cette parole soit faite de mots, d'images ou de sons, les préoccupations des enfants sont mises au premier plan et la matière première de leur spectacle est issue de leur quotidien et de leur imaginaire.

L'Arrière Scène offre une formation qui permet aux jeunes de s'initier au jeu théâtral et dramatique par le biais d'ateliers de création, d'exercices pratiques, d'improvisations, mais également en assistant aux spectacles jeunes publics présentés au Centre culturel puisque chaque membre de la P'tite troupe se verra attribuer un abonnement pour la saison en cours.

Anne Bryan, comédienne et complice de la compagnie depuis plusieurs années,



Photos : Marie-Laure Leclerc

anime les ateliers qui ont lieu les samedis, en matinée, d'octobre à juin. Jeux, rires, réflexion et émotion sont au rendez-vous.

Chaque année, la P'tite troupe de l'Arrière Scène présente en juin un spectacle original qui marque la fin de l'année de cours. Ce spectacle est présenté au Centre culturel en représentations grand public et scolaires.

Périodes d'inscription :
jusqu'au 28 juin
et du 19 au 30 août.
Téléphonez au
(450) 467-4504, poste 31
pour obtenir le formulaire.

Hâtez-vous, les places
sont limitées!



FORMULAIRE D'ACHAT DE FORFAITS



Robert Etcheverry

Nom _____

Adresse _____

Ville _____

Code postal _____

Téléphone résidence _____

Téléphone travail _____

Courriel _____

Nom des enfants : _____

Âge : _____

Spectacle(s) choisi(s) nombre de billets

Petit Pierre (8 ans et +) _____

Émile et Angèle (8 ans et +) _____

Le Bain (3 à 7 ans) _____

Le Jardin des songes (5 à 8 ans) _____

L'Aube (4 à 8 ans) _____

Deux pas vers les étoiles (8 ans et +) _____

Les Cousins (7 à 10 ans) _____

TOTAL avant le 28 juin (moins 10%) _____ billets x _____ \$ = _____ \$

ou
TOTAL après le 28 juin (forfait régulier) _____ billets x _____ \$ = _____ \$

Plus Le menteur (13 ans et plus) _____ billets 12 \$ + _____ \$

GRAND TOTAL _____ \$

Merci de respecter les groupes d'âge

Date de l'achat : _____

Mode de paiement (cocher)

Chèque Comptant VISA MasterCard

(au nom de
Diffusions de la Coulisse)

No de la carte _____ Date d'expiration _____

Titulaire _____

Signature _____

Rappel des tarifs forfaitaires (par billet):

de 6 à 10 billets : 9,75 \$ de 11 à 15 billets : 8,75 \$ de 16 à 20 billets : 8,00 \$ 21 billets et plus : 7,50 \$

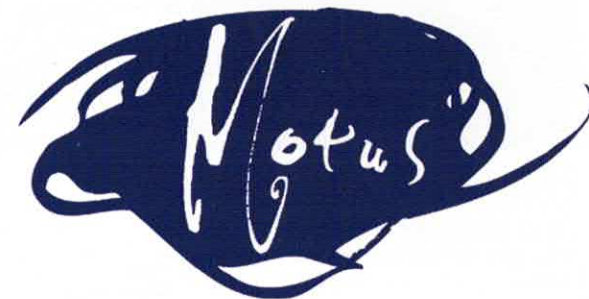
Avant le 28 juin :

Remplissez
ce coupon et
retournez-le à :

DIFFUSIONS
DE LA COULISSE
600, rue Richelieu
C. P. 329
Beloeil (Québec)
Canada J3G 5S9

UNE JEUNE COMPAGNIE
EN RÉSIDENCE À L'ARRIÈRE SCÈNE

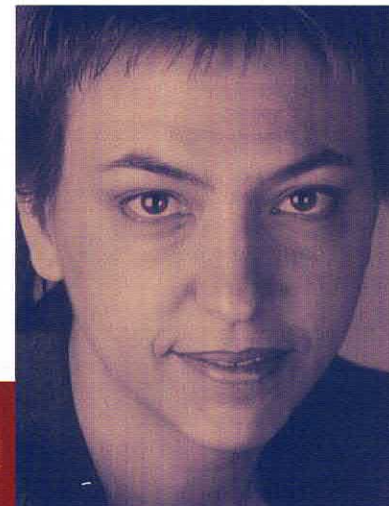
LE THÉÂTRE MOTUS



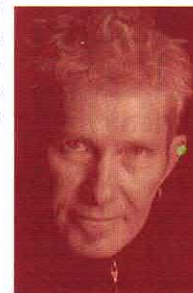
Le Théâtre Motus, qui nous avait offert la saison dernière son premier spectacle, *Nombriil*, sera en résidence chez nous en février 2003 pour préparer sa deuxième création, *La Crise*. Le Théâtre Motus, installé dans notre région, a choisi de s'adresser à la petite enfance en créant des spectacles visuels dans lesquels la marionnette, les ombres et les acteurs donnent à voir aux enfants des images proches de leur vécu et de leurs sensations.

Au cours de cette résidence, l'Arrière Scène offrira à l'auteure Hélène Ducharme le soutien dramaturgique de son directeur artistique, Serge Marois et encadrera la compagnie dans les premières représentations expérimentales de *La Crise*. Cette rencontre avec un public choisi leur permettra de confronter une première version du spectacle et d'y apporter les modifications qui parachèveront l'œuvre.

Nous sommes très heureux d'apporter notre soutien à de jeunes artistes qui ont choisi de créer pour l'enfance avec rigueur et passion.



Hélène Ducharme
directrice artistique et générale



Serge Marois
directeur artistique et général

L'ARRIÈRE SCÈNE
centre dramatique pour l'enfance et la jeunesse

EN MONTÉRÉGIE

L'ARRIÈRE SCÈNE

centre dramatique pour l'enfance et la jeunesse

EN MONTÉRÉGI

Marie-Laure Leclerc



600, rue Richelieu
C. P. 329
Beloeil (Québec)
Canada J3G 5S9
Téléphone : (450) 467-4504
Télécopieur : (450) 467-4562
Courriel : arriescene@videotron.ca
Site web : www.arriescene.qc.ca

L'ÉQUIPE PERMANENTE DE L'ARRIÈRE SCÈNE

Serge Marois

direction générale et artistique

Poste
téléphonique

33

Courriel

smarois@arriescene.qc.ca

Danielle Leclerc

direction administrative et coordination

32

dleclerc@arriescene.qc.ca

Daniel Lafleur

communications

35

dlafleur@arriescene.qc.ca

Colette Drouin

direction technique

36

colette@arriescene.qc.ca

Luc Charpentier

diffusion nationale et internationale

(514) 528-0233

lucx@sympatico.ca

Josiane Arsenault Dubé

développement scolaire

31

josianead@arriescene.qc.ca

**Achetez un forfait de l'Arrière Scène
avant le 12 octobre 2002
et courez la chance de gagner des**

ESCAPADES CULTURE & PLEIN-AIR

Initiez-vous aux traditions amérindiennes, faites des randonnées pédestres ou de ski de fond au mont Saint-Hilaire, régalez vos sens en découvrant des artistes visuels fascinants. Tout au long de l'année, laissez-vous gagner par le plaisir de petites escapades culture/nature.

Profitez-en pour vous concocter des sorties en famille. Jumelez vos sorties au théâtre à d'autres activités. Vivez une journée bien remplie pour petits et grands. Découvrez une région superbe qui vous offre des activités variées plus intéressantes les unes que les autres.



CENTRE DE LA NATURE
MONT SAINT-HILAIRE



FONDATION LUSHMET
ANDRÉ RICHEL



Musée d'art de
Mont-St-Hilaire

Le milieu scolaire doit s'adresser à Josiane Arsenault Dubé, responsable du développement scolaire, pour réserver ou obtenir plus d'informations sur ces ateliers. Courriel : josianead@arriescene.qc.ca Téléphone : (450) 467-4504 #31

Dans les deux cas, les élèves qui ont bénéficié de ces ateliers participent à une rencontre après-spectacle afin de pouvoir contester la vision qu'ils avaient de la pièce lors du travail en atelier à ce qu'ils viennent de voir sur scène.

Diffuseurs, veuillez contacter Luc Charpentier, responsable de la diffusion, pour en savoir plus long sur ces ateliers. Téléphone : (514) 528-0233 Courriel : lucx@sympatico

Est également proposé un atelier de mise en scène de 5^e et 6^e année du primaire et du premier cycle du secondaire. Cet atelier interactif, animé par deux comédiens, permet aux participants de se familiariser avec les personnages de la pièce à laquelle ils vont assister.

- **Une heure de mise en scène :** Le milieu scolaire doit s'adresser à Josiane Arsenault Dubé, responsable du développement scolaire, pour réserver ou obtenir plus d'informations sur ces ateliers. Courriel : josianead@arriescene.qc.ca Téléphone : (450) 467-4504 #31

Est également proposé un atelier de mise en scène de 5^e et 6^e année du primaire et du premier cycle du secondaire. Cet atelier interactif, animé par deux comédiens, permet aux participants de se familiariser avec les personnages de la pièce à laquelle ils vont assister.

Est également proposé un atelier de mise en scène de 5^e et 6^e année du primaire et du premier cycle du secondaire. Cet atelier interactif, animé par deux comédiens, permet aux participants de se familiariser avec les personnages de la pièce à laquelle ils vont assister.

Est également proposé un atelier de mise en scène de 5^e et 6^e année du primaire et du premier cycle du secondaire. Cet atelier interactif, animé par deux comédiens, permet aux participants de se familiariser avec les personnages de la pièce à laquelle ils vont assister.

Est également proposé un atelier de mise en scène de 5^e et 6^e année du primaire et du premier cycle du secondaire. Cet atelier interactif, animé par deux comédiens, permet aux participants de se familiariser avec les personnages de la pièce à laquelle ils vont assister.

Est également proposé un atelier de mise en scène de 5^e et 6^e année du primaire et du premier cycle du secondaire. Cet atelier interactif, animé par deux comédiens, permet aux participants de se familiariser avec les personnages de la pièce à laquelle ils vont assister.

Est également proposé un atelier de mise en scène de 5^e et 6^e année du primaire et du premier cycle du secondaire. Cet atelier interactif, animé par deux comédiens, permet aux participants de se familiariser avec les personnages de la pièce à laquelle ils vont assister.

Est également proposé un atelier de mise en scène de 5^e et 6^e année du primaire et du premier cycle du secondaire. Cet atelier interactif, animé par deux comédiens, permet aux participants de se familiariser avec les personnages de la pièce à laquelle ils vont assister.

Est également proposé un atelier de mise en scène de 5^e et 6^e année du primaire et du premier cycle du secondaire. Cet atelier interactif, animé par deux comédiens, permet aux participants de se familiariser avec les personnages de la pièce à laquelle ils vont assister.

Est également proposé un atelier de mise en scène de 5^e et 6^e année du primaire et du premier cycle du secondaire. Cet atelier interactif, animé par deux comédiens, permet aux participants de se familiariser avec les personnages de la pièce à laquelle ils vont assister.

Est également proposé un atelier de mise en scène de 5^e et 6^e année du primaire et du premier cycle du secondaire. Cet atelier interactif, animé par deux comédiens, permet aux participants de se familiariser avec les personnages de la pièce à laquelle ils vont assister.

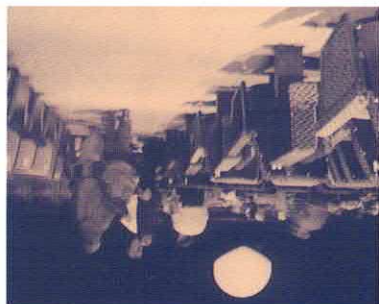
Est également proposé un atelier de mise en scène de 5^e et 6^e année du primaire et du premier cycle du secondaire. Cet atelier interactif, animé par deux comédiens, permet aux participants de se familiariser avec les personnages de la pièce à laquelle ils vont assister.

Est également proposé un atelier de mise en scène de 5^e et 6^e année du primaire et du premier cycle du secondaire. Cet atelier interactif, animé par deux comédiens, permet aux participants de se familiariser avec les personnages de la pièce à laquelle ils vont assister.

Est également proposé un atelier de mise en scène de 5^e et 6^e année du primaire et du premier cycle du secondaire. Cet atelier interactif, animé par deux comédiens, permet aux participants de se familiariser avec les personnages de la pièce à laquelle ils vont assister.

LES ATELIERS DE L'ARRIÈRE SCÈNE

POUR LES ÉCOLES — INITIATION À L'INTERPRÉTATION THÉÂTRALE



Marie-Laure Leclerc

LE GARÇON AUX SABOTS

6-12
ANS

Un texte de Marie-Line Laplante
mis en scène par Denis Lavalou



Robert Etcheverry

Le Garçon aux sabots sera présenté dans la région montréalaise à l'automne 2002. Des représentations sont tout spécialement prévues pour concorder avec CINARS et le Festival jeune public Les Coups de théâtre. Des projets de tournée sont en cours pour le Québec et la France pour le printemps 2003 et la saison 2003-2004.

Le Garçon aux sabots parle des jeux de guerre que se livrent les garçons et de la lutte pour le pouvoir. On y expose de façon métaphorique les enjeux de la quête effrénée du pouvoir qui traverse l'humanité et qui a ses sources dans l'enfance. Le spectacle fut créé, coïncidence fortuite, en octobre 2001, tout juste après les événements du 11 septembre. Comme quoi, parfois, la réalité dépasse la fiction !

« C'est une pièce qui traite de la violence de manière très intelligente et dans le but, idéalement, de la tuer dans l'œuf. »

Valérie Cloutier, Québec ce soir.

« Très rythmé comme jeu. Les acteurs, au nombre de six, sont quasi des acrobates. Le jeune public apprécie. La pièce est une dénonciation de la violence pour arriver à ses fins »

Anne-Marie Voisard, Le Soleil

EX-TRA-OR-DINAIRE ! Le rythme, le thème, la mise en scène, les comédiens !!! Le spectacle a eu lieu il y a quelques mois et les élèves y font encore fréquemment référence. »

Martine Larochelle, enseignante
École de la Mosaique, 1^{ère} année

« Spectacle fort agréable et sans contredit joué par de jeunes comédiens aux talents prometteurs. Mille fois bravo pour ce texte accessible aux jeunes et à la fois porteur de sens : cet aspect si réel et omniprésent dans notre société. Aussi, pour cette subtilité au niveau des chorégraphies et de la musique. »

Sylvie Giguère, enseignante
École de la Source, 6^e année

LE JARDIN DES SONGES

5-9
ANS

Texte et mise en scène de Serge Marois



Robert Etcheverry

En attendant la prochaine création de Serge Marois, l'Arrière Scène reprend *Le Jardin des songes*. Cette pièce de Serge Marois, créée en 1998 et qui a déjà été présentée plus d'une centaine de fois au Québec et en France, revient visiter petits et grands au Centre culturel de Beloeil, pour le plus grand bonheur de tous.

Le Jardin des songes est disponible pour la tournée en mars et avril 2003. La production pourra également se déplacer au Québec et en Europe pendant la saison 2003-2004.

La pièce raconte l'histoire d'Alex qui célèbre ses 6 ans. Une fête importante, un moment mémorable... pourvu que sa famille ne l'ait pas oublié.

« Marois ouvre la mise de façon claire. Seul dans le jardin familial (avec sa télé), le petit Alex, qui aura six ans demain, enfouit les accessoires de sa petite enfance qu'il transporte dans un carosse... Dès lors, à partir d'une image à l'arrêt, il bascule dans un rêve par lequel il se réinvente une famille. Le spectacle bascule au même moment. Il prend un tour opératique, un soupçon chaotique, mais pas brumeux pour cela. »

Jean St-Hilaire, Le Soleil

« C'est un sujet en or qui reflète bien l'univers bizarroïde dans lequel poussent les enfants d'aujourd'hui, grandissant à l'ombre des « gardes en milieu scolaire » et des problèmes d'horaire de leurs parents. »

Sonia Sarfati, La Presse

« Serge Marois réussit, avec de magnifiques effets visuels et un texte intelligent, à nous replonger dans l'angoisse entourant les anniversaires marquants, même à un très jeune âge. Sa mise en scène est superbe, rafraîchissante, jamais monotone. »

Kathryn Greenaway, The Gazette

LES ÂMES SŒURS

Prochaine création de Serge Marois
En collaboration avec Paul Livernois,
scénographe et Pierre Labbé, compositeur

Serge Marois s'est, au fil des ans, constitué une équipe de concepteurs de différentes disciplines qui collaborent à toutes les créations de la compagnie.

Pour concevoir ce nouveau spectacle, l'auteur a invité Paul Livernois et Pierre Labbé à participer à son élaboration dès le début. Le point de départ de ce projet est un texte que Serge Marois a écrit, inspiré par une aquarelle rapportée de Tunisie.

Cette région du monde qui a vu naître de nombreuses civilisations servira de cadre pour explorer nos origines individuelles (la mère) et les différentes histoires d'amour que vivent les enfants, la première et la plus déterminante étant celle avec la mère.

« Tu es celui dont la mémoire se perd dans les bras de celle qui t'a fait naître et sans le savoir, tu traces à côté d'elle tes premières histoires d'amour. »

À travers les différentes relations affectives qui jalonnent l'enfance s'entremêlent des sentiments aussi intenses que ce que nous vivons adultes dans nos histoires d'amour.

En 2001-2002, Serge Marois, en collaboration avec les deux autres créateurs, a achevé les textes de départ et toute la structure dramatique. Cette année, ils passeront à un travail exploratoire avec des comédiens et des chanteurs. La création est prévue pour l'hiver 2004.

Pour obtenir plus de renseignements à propos de nos créations, contacter Luc Charpentier, responsable de la diffusion, qui se fera un plaisir de répondre à vos questions concernant les spectacles et les tournées.

Téléphone (514) 528-0233
Courriel lucx@sympatico.ca



Création et accueil ont été depuis 25 ans les deux grands axes de notre mission artistique. Toujours en exploration et en recherche sur « quoi dire aux jeunes » et « comment le dire », les artistes qui travaillent à nos créations découvrent à chaque fois la richesse de l'univers de l'enfance et se gardent bien de sous-estimer ce public. Cette exigence que nous avons toujours eue nous a valu, en février 2002, une grande reconnaissance par l'attribution du Masque de la production jeunes publics pour notre spectacle Pacamambo, un texte de Wajdi Mouawad. Même si un prix « ne change pas le monde », il fait toujours plaisir de sentir que notre travail trouve des échos favorables autant auprès de la communauté artistique que du public. Nous remercions tous ceux, artistes et public, qui ont contribué par leur appui à cette reconnaissance de notre travail de création.

Serge Marois

Marie-Laure Leclerc

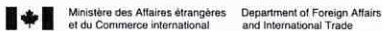
SOMMAIRE

Créations et tournées **3-5**

Ateliers d'initiation au théâtre pour les jeunes **5**

L'équipe permanente de l'Arrière scène **6**

Commanditaires et subventionneurs



L'ARRIÈRE SCÈNE
centre dramatique pour l'enfance et la jeunesse



Partenaires
pour le
développement
du théâtre
jeune public

Trois créations de l'Arrière Scène pourront être vues soit à Beloeil, ailleurs au Québec ou encore en Europe pendant les saisons 2002-2003 et 2003-2004. Deux d'entre elles, *Pacamambo* et *Le Garçon aux sabots*, ont déjà été présentées en tournée au Québec et en France. De plus, nous proposons en reprise *Le Jardin des songes*.

PACAMAMBO

9 ANS
et plus

Un texte de Wajdi Mouawad
mis en scène par Serge Marois



Robert Eicheverry

Pacamambo s'est vu remettre le Prix du public de l'Arrière Scène pour la saison 2000 - 2001 au Centre culturel de Beloeil et en février dernier, la pièce recevait le Masque de la production jeunes publics 2002 décerné par l'Académie québécoise du théâtre.

Pacamambo réussit à toucher tous les publics grâce à la beauté du texte et des émotions qui s'en dégagent ainsi qu'à la pertinence de la mise en scène et au talent des acteurs.

Joué près de 150 fois depuis sa création, le spectacle continue à être présenté au Québec et en France. La Belgique, le Maroc et l'Algérie montrent également un grand intérêt.

Pacamambo raconte l'histoire de Julie, une jeune fille qui s'enferme dans la cave avec le cadavre de sa grand-mère bien-aimée pendant trois semaines en compagnie de son chien Le Gros. Elle attend la mort. Elle l'attend de pied ferme pour obliger cette dernière à s'expliquer. Ce texte magnifique et pertinent, qui allie poésie et humour, nous fait comprendre le parcours de Julie : de la révolte à l'acceptation, du chagrin à l'espoir

« Or, contre toute attente, *Pacamambo* est une pièce drôle, ravissante, intelligente et grave où il est question de mort, d'amitié, de foi en la vie, de responsabilité et, peut-être surtout, de la nécessité des rites pour accepter la réalité, si dure soit-elle. »

Marie-Christine Blais, La Presse

« Par son thème inhabituel, « la mort, avec sa grosse face de citrouille », par son traitement tout à fait particulier pour un spectacle destiné aux enfants, « Pacamambo » force le respect : le soin apporté aux éclairages, le personnage de Julie, volontaire et presque exalté... et un texte aux antipodes de l'infantile en font un « objet » théâtral remarquable... »

C. S. C., Dernières Nouvelles d'Alsace

CRÉATIONS ET TOURNÉES

L'ART DE LA SCÈNE
centre dramatique pour l'enfance et la jeunesse

EN MONT

