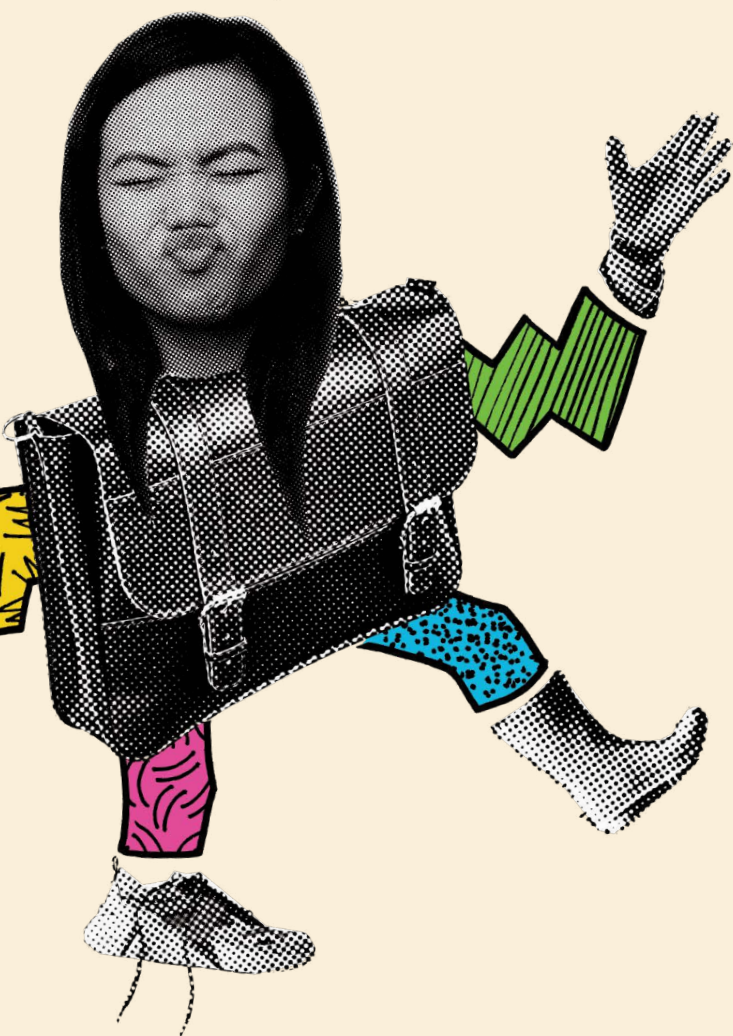


L'Arrière Scène

théâtre jeunes publics



Saison

2024-2025

Familles et écoles





Prendre son élan

Notre saison 2024-2025 marque la fin d'une époque vécue dans notre cher Centre culturel tel que vous le connaissez. En effet, le bâtiment débutera sa métamorphose prochainement, grâce à d'importantes rénovations. De notre côté, nous embarquerons dans une série de saisons théâtrales nomades, toujours passionné-es que nous sommes par notre mission!

Mais avant de tourner cette page, nous vous avons concocté une saison exaltante et riche en émotions. Une dernière danse entre ces murs, pour les faire vibrer de vos applaudissements. Accrochez-vous, ça va décoller!

Avec les tout-es-petit-es, préparez-vous à plonger dans les univers enchantés de *Déjà, au début...*, *Nora la trotteuse* et *Perruche*. Suivez ces personnages audacieux qui font face à l'inconnu avec courage et malice, dans des spectacles vibrants de couleurs, d'imagination et de douceur.

Les jeunes seront captivé-es par *Joséphine et les grandes personnes*, *Alice de l'autre côté*, *Glitch*, *Attention : Fragile* et *Batailles*. Ces spectacles, par leur hardiesse, leur esprit critique et leur exubérance, promettent des éclats de rire et des moments de réflexion intense.

Pour les plus grand-es, nous proposons les spectacles *Prince Panthère*, *Angle mort* et *L'enfant Mascara*, qui offrent des expériences scéniques défiant l'imagination. Impossible de ne pas être touché-es par ces œuvres vibrantes.

Nous sommes immensément fier-ères de cette programmation audacieuse, reflétant des voix uniques et affirmées, et témoignant de notre engagement indéfectible à vous présenter le summum de la création artistique pour la jeunesse.

Et ce n'est pas tout! Notre Machine - Théâtre Roulant repart en tournée tout l'été pour venir à votre rencontre, tandis que notre plateforme numérique, *Le Théâtrophone*, continue d'enrichir son catalogue et ses ressources pédagogiques, vous invitant à explorer encore plus loin les territoires de l'imaginaire.

Le compte à rebours est commencé, et le moment est venu de s'élancer vers un futur plein de promesses. Ensemble, faisons de cette transition non pas un adieu, mais le début d'une fabuleuse aventure.

Prenez votre élan avec nous pour ce grand voyage spectaculaire!

Jean-François Guilbault
Directeur artistique



Messages des dignitaires



Encore une fois cette année, c'est un honneur de mettre en lumière une institution de grande qualité comme L'Arrière Scène, qui œuvre sans relâche pour rendre l'art accessible à tous. L'équipe exceptionnelle de L'Arrière Scène continue de porter l'étendard avec excellence, et nous pouvons affirmer sans aucun doute que la programmation de 2024-2025 réjouira tant les jeunes que les adultes.

Bonne saison à tous!

Nadine Viau
Mairesse de Beloeil



La publication de cette nouvelle programmation est l'occasion de renouveler mon soutien à L'Arrière Scène et d'encourager la production et la diffusion d'œuvres théâtrales pour le public jeunesse.

Ensemble, célébrons les arts vivants.

Yves-François Blanchet
Député de Beloeil-Chambly
Chef du Bloc Québécois



Depuis 1976, L'Arrière Scène cultive chez les jeunes de notre région non seulement leur goût pour l'art dramatique, mais aussi la confiance nécessaire pour ajouter leur voix aux plus beaux projets de ce monde. C'est pourquoi il est important pour moi d'appuyer cet organisme.

Bonne saison!

Simon Jolin-Barrette
Député de Borduas
Ministre de la Justice
Leader parlementaire du gouvernement

Mot de notre partenaire principal

Desjardins aux premières loges

En tant que nouveau directeur général de la Caisse de Beloeil-Mont-Saint-Hilaire, je suis fier de perpétuer une tradition de plus d'un quart de siècle, en demeurant le fidèle partenaire de L'Arrière Scène.

Par le biais de notre Fonds d'aide au développement du milieu, nous sommes privilégiés de pouvoir favoriser l'éducation culturelle de la jeunesse afin de susciter les passions, la créativité et la persévérance scolaire.

Dans son désir de promouvoir la culture jeunesse et la persévérance scolaire, Desjardins est heureuse de contribuer financièrement afin d'initier les jeunes publics à cet art de la scène.

Félicitations à l'ensemble de l'équipe de L'Arrière Scène qui, par son talent, son dynamisme et sa passion, a su développer un centre dramatique unique pour l'enfance et la jeunesse. Par vos spectacles ludiques, vous éveillez l'esprit de milliers d'enfants, ce qui s'harmonise avec notre mission jeunesse.



Mario Aylwin
Directeur général

Contribuer à susciter la passion des jeunes pour la culture, c'est aussi ça Desjardins!

La saison en un coup d'œil



Déjà, au début...

29 septembre au
2 octobre 2024

2 ans et +



Prince Panthère

27 au 30 octobre 2024

10 ans et +



Joséphine et les grandes personnes

3 au 6 novembre 2024

7 ans et +



Alice de l'autre côté

17 au 21 novembre 2024

6 ans et +



Glitch

1^{er} au 4 décembre 2024

6 ans et +

Nora, la trotteuse

8 au 11 décembre 2024

4 ans et +



Attention : Fragile

19 au 23 janvier 2025

5 ans et +

RSA



Angle mort

3 au 5 février 2025

13 ans et +

Soirée d'ados



Perruche

9 au 12 février 2025

4 ans et +



Batailles

9 au 12 mars 2025

8 ans et +



L'enfant mascara

20 et 21 mars 2025

13 ans et +

Soirée d'ados



Déjà, au début...

Danse

Sans parole

Formule intime

2 ans et +

Préscolaire - maternelle

Mini exposition

35 minutes



Choisir cette pièce, c'est

- Ressentir le monde comme au tout début
- Partager un moment de tendresse
- Faire une balade dans l'imaginaire

Représentations familiales

Dimanche 29 septembre 2024 à 10h
et à 15h

Précédées d'une activité en famille à 9h et 14h (gratuite)

Représentations scolaires

Lundi 30 septembre au mercredi 2 octobre 2024

*Ateliers préparatoires en classe disponibles
Rencontre avec les artistes sur demande*

Berceuses pour les sens

Une petite créature curieuse entre dans un espace circulaire formé de cylindres de carton. Au rythme des battements de cœurs et des douces mélodies, elle explore son environnement. Son imagination fait naître une panoplie de lieux poétiques : une forêt qui se déploie, des algues valsant sous l'eau, une ville tonitruante, la cime d'une montagne... Puis, le jour se lève, c'est le temps de sortir de sa cachette!

Déjà, au début... évoque la grandeur et les splendeurs du monde. Avec ses projections vidéo colorées et sa scénographie riche en formes et textures, ce spectacle sans parole convie les petites à une expérience enveloppante. bercés par ce délicieux voyage pour les sens, les enfants vivront pleinement la magie du théâtre, pour la première fois peut-être, mais sûrement pas la dernière.

Douceur

Magie

Carton

Découverte

Rêverie

Équipe de création

Production
L'Arrière Scène
d'après une œuvre de
Samsara Théâtre
et Art Partage

Idéation
Jean-François Guilbault
Liliane Boucher

Mise en scène
Jean-François Guilbault

Interprétation
Marie-Ève Quilicot

Scénographie
Cassandra Chatonnier

Costumes
Leilah Dufour-Forget

Éclairages
Cédric Delorme-Bouchard

Musique
Laurier Rajotte

Vidéo
Jason Hendricks
Éric Grice

Parcours immersif
Kévin Pinvidic

Technique
Mélissa Campeau
Sarah Maude Boulet

Photo
Gauthier Mignot

Prince Panthère

Théâtre

10 ans et +

5^e année - secondaire 2

60 minutes



Choisir cette pièce, c'est

- Participer à une folie libératrice
- Écouter ce qui gronde en nous
- Assister à un jeu de rôles déjanté

Représentation familiale

Dimanche 27 octobre 2024 à 15h

Précédée d'une activité en famille à 14h (gratuite)

Suivie d'une rencontre avec les artistes

Représentations scolaires

Lundi 28 au mercredi 30 octobre 2024

Ateliers préparatoires en classe disponibles

Rencontre avec les artistes sur demande

Bizarrerie sauvage

Le jour où le chat de Christine meurt, elle décide de s'enfermer dans sa chambre. Un Prince Panthère surgit alors de sa commode, avec son humour griffu, ses minauderies et ses questions féroces. Qui est-il? Que veut-il? Est-il ami ou ennemi? Et que dire de son comparse Bonzo, sauvage et indomptable? Ensemble, ils forment un duo de guides aussi flamboyants que chafouins qui accompagnera Christine dans cette épreuve.

Librement inspiré du roman graphique *Panthère* de l'artiste flamand Brecht Evens, ce spectacle étrange et déroutant nous prend à partie pour nous entraîner dans les dédales de nos imaginaires et de nos pulsions.

Révolte

Imagination

Éclectique

Transformation

Humour noir

Équipe de création

Production
Le Petit Théâtre
de Sherbrooke

Texte
Érika Tremblay-Roy
librement inspiré du
roman graphique
Panthère de Brecht Evens

Idéation et mise en scène
Gilles Abel
Érika Tremblay-Roy

Interprétation
Véronique Pascal
Anne-Marie Côté

Scénographie
Claire Renaud

Costumes
Manon Guiraud

Musique
Ariane Bisson-McLernon

Éclairages, direction
technique et régie
Andréanne Deschênes

Photo
Sylvain Lussier

Joséphine et les grandes personnes

Théâtre

7 ans et +

3^e - 6^e année

65 minutes



Choisir cette pièce, c'est

- Revendiquer un moment d'introspection
- Assister à un dialogue entre les générations
- Saluer la force des enfants

Représentation familiale

Dimanche 3 novembre 2024 à 15h

Précédée d'une activité en famille à 14h (gratuite)
Suivie d'une rencontre avec les artistes

Représentations scolaires

Lundi 4 au mercredi 6 novembre 2024

Ateliers préparatoires en classe disponibles
Rencontre avec les artistes sur demande

Comprendre les adultes en 10 leçons

Joséphine est coach de vie pour enfants. Elle offre des trucs et astuces pour apprendre à mieux vivre avec les grandes personnes. Au fil des leçons se révèlent peu à peu la complexité de sa vie familiale, ponctuée de petites et grandes peines. Heureusement pour elle, une vieille dame curieuse assiste à chacune des leçons...

Il y a des enfants qui jouent aux grandes personnes et d'autres qui semblent déjà l'être, peut-être malgré eux. Dans ce spectacle sensible et rigolo, les jeunes spectateur-trices penseront sans doute à leurs parents. Les adultes pourraient aussi y reconnaître leurs propres contradictions.

Prise de parole

Engagement

Humour

Famille

Opinions

Équipe de création

Production
Le Carrousel,
compagnie de théâtre
en coproduction avec
le Théâtre du Bic (QC)
les Tréteaux de France,
Centre dramatique
national (FR)

Texte
Marie-Hélène Larose
Truchon

Mise en scène
Marie-Eve Huot

Assistance à la mise
en scène et coordination
de production
Lucie Baril-Castonguay

Interprétation
Emilie Dionne
Mireille Métellus

Musique
Diane Labrosse

Costumes
Linda Brunelle

Éclairages
Louis-Xavier
Gagnon-Lebrun

Conseillère aux
mouvements
Marie-Gabrielle Ménard

Direction technique
Nicolas Fortin

Photo
Jérémy Battaglia

Alice de l'autre côté

Théâtre

Marionnette

6 ans et +

1^{ère} - 6^e année

60 minutes



Choisir cette pièce, c'est

- Plonger dans une aventure à la fois familière et étrangement nouvelle
- Découvrir l'envers du décor des arts de la scène
- Vivre une mise en abîme amusante

Représentation familiale

Dimanche 17 novembre 2024 à 15h

Précédée d'une activité en famille à 14h (gratuite)
Suivie d'une rencontre avec les artistes

Représentations scolaires

Lundi 18 au jeudi 21 novembre 2024

Ateliers préparatoires en classe disponibles
Rencontre avec les artistes sur demande

Levée du rideau

Alice refuse d'aller se coucher. Elle préfère jouer devant son miroir à inventer mille et un personnages, rêvant d'être une grande actrice. Tout à coup, des applaudissements se font entendre, en provenance de son miroir ! Alice s'en approche et passe de l'autre côté... du spectacle. Elle se retrouve dans le monde merveilleux du théâtre avec ses personnages hauts en couleurs, tout aussi fantaisistes les uns que les autres.

Véritable hommage aux arts de la scène, cette pièce entraînera les spectateurs-trices dans un monde tout aussi délirant que peut l'être le classique *Alice au pays des merveilles*, mais dans une histoire inédite.

Festif

Étonnant

Couloises

Machinerie

Fantaisie

Équipe de création

Production
Théâtre Tout à Trac

Texte et mise en scène
Hugo Bélanger

Assistance à la mise en scène
Stéphanie Raymond

Interprétation
Audrey Guériguan
Geneviève St Louis
Philomène Lévesque-Rainville
Claude Tremblay
Félix Monette-Dubeau

Scénographie et accessoires
Patrice Charbonneau-Brunelle

Assistance à la scénographie
David Poisson

Confection des marionnettes
Angela Rassenti

Costumes
Marie-Chantale Vaillancourt

Assistance aux costumes
Pascale Bassani

Conception des maquillages
Véronique St-Germain

Conseiller à la magie
Stéphane Bourgoin

Éclairages
Luc Prairie

Musique
Ludovic Bonnier

Régie
Pierre-Luc Schetagne

Direction de production
Michel Tremblay

Photo
Yvan Couillard

Glitch

Danse

6 ans et +

50 minutes

Tout primaire



Choisir cette pièce, c'est

- Vivre une expérience visuelle et lumineuse
- Apprécier une courtpointe de tableaux en mouvements
- Explorer le plaisir du jeu par la danse

Représentation familiale

Dimanche 1^{er} décembre 2024 à 15h

Précédée d'une activité en famille à 14h (gratuite)

Suivie d'une rencontre avec les artistes

Représentations scolaires

Lundi 2 au mercredi 4 décembre 2024

Ateliers préparatoires en classe disponibles

Rencontre avec les artistes sur demande

Luminothérapie

Dans un mystérieux sous-sol déserté, quatre ami-es intrépides s'apprentent à être transporté-es dans un espace fantastique, à la merci d'un laser intrigant qui les guidera dans la découverte de ce lieu interdit. Jusqu'où leurs explorations les mèneront-elles ?

Dans ce terrain de jeu sans limites où les éléments scéniques et les protagonistes sont intimement liés, *Glitch* provoque les imaginaires et joue avec les codes de l'imprévisible.

Laser

Accessoires

Inventivité

Couleurs

Éblouissement

Équipe de création

Idéation et mise en scène
Hélène Langevin

Interprétation et création
José Flores
Marianne Gignac-Girard
Chloé Ouellet-Payeur
Gabrielle Surprenant-Lacasse

Chorégraphie
Audrey Bergeron
Hélène Langevin

Scénographie
Richard Lacroix

Costumes
Marilène Bastien

Éclairages
Lucie Bazzo

Musique
Bernard Falaise

Conseil à la dramaturgie
Martin Bellemare

Direction des répétitions
Marie-Eve Carrière

Laser
Jimmy Lakatos

Direction de production
Catherine Comeau

Régie son et laser
Guy Fortin

Direction technique et
régie lumière
Martin Lepage

Photo
Suzane O'Neill

Nora, la trotteuse

Marionnette

Musique

Sans parole

4 ans et +

Précolaire - 3^e année

45 minutes



Choisir cette pièce, c'est

- Explorer un monde où chaque objet a une histoire à raconter
- Apprécier le fin tissage entre tradition et modernité
- Flotter au son de mélodies enveloppantes

Représentation familiale

Dimanche 8 décembre 2024 à 15h

Précédée d'une activité en famille à 14h (gratuite)
Suivie d'une rencontre avec les artistes

Représentations scolaires

Lundi 9 au mercredi 11 décembre 2024

Ateliers préparatoires en classe disponibles
Rencontre avec les artistes sur demande

Se tricoter un chemin

Curieuse de nature, Nora décide de partir à la découverte de l'inconnu. Alors qu'un coup de vent emporte son foulard et les souvenirs qu'il représente, l'aventurière poursuit son voyage avec la ferme intention de le retrouver. Au fil de ses rencontres, Nora se laisse guider par la communauté qui se tricote autour d'elle. Son voyage lui permet tantôt de s'enraciner, tantôt de s'envoler vers ces fêtes enlevantes qui unissent les amitiés nouvelles.

Nora, la trotteuse transporte le public dans un univers poétique alliant la marionnette, la musique en direct et les *crankie boxes*, une technique narrative impliquant de longs rouleaux sur bobines qui se déroulent pour raconter une histoire en image et musique.

Voyage

Curiosité

Laine

Réconfort

Créativité

Équipe de création

Création
Roxane Beaulieu
Gabrielle Marquis
Mylène Guay

Conseil à la mise en scène
Cyril Assathiany
Sandy Bessette

Interprétation
Roxane Beaulieu
Mylène Guay
Gabrielle Marquis

Scénographie
Samuel Carrier
Gabrielle Marquis

Assistance à la scénographie
Sabrina Bégin Tejada
Mylène Guay

Conception des marionnettes et des accessoires
Mylène Guay

Mentorat marionnettique
Iris Richert

Conception des *crankie boxes*
Daniel Bennett

Éclairages, conception sonore, technique et régie
Guillaume Briand

Musique
Roxane Beaulieu
Gabrielle Marquis

Vidéo
Emmanuel Crombez

Photo
Guillaume Briand

Attention : Fragile

Théâtre

Sans parole

5 ans et +

Maternelle - 4^e année

50 minutes



Choisir cette pièce, c'est

- Réfléchir avec humour à la société actuelle
- Stimuler la pensée critique sur la surconsommation
- Explorer de manière décalée le thème de l'écoanxiété

Représentation familiale

Dimanche 19 janvier 2025 à 15h

Précédée d'une activité en famille à 14h (gratuite)
Suivie d'une rencontre avec les artistes

Représentations scolaires

Lundi 20 janvier au mercredi 22 janvier 2025

Ateliers préparatoires en classe disponibles
Rencontre avec les artistes sur demande

Représentations RSA (p.32)

Dimanche 19 janvier 2025 à 10h

Lundi 20 janvier 2025 à 9h30

Ding dong !

Dans un espace vide, de drôles de livraisons s'empilent. D'abord deux personnes dans leur papier bulle, puis un mobilier de bureau et un catalogue intrigant. Mais à quoi tout cela peut-il bien servir ? À travers un brouhaha d'objets, les deux êtres improvisent leur soudaine existence et tentent tant bien que mal de ne pas trop se cogner. Mais que feront-ils quand il n'y aura plus de place parmi tous ces objets ?

Attention : Fragile aborde avec humour la construction de l'identité et les effets néfastes du capitalisme poussé à l'extrême. Une pièce (presque) sans parole où l'humain doit choisir entre le vivant et l'encombrement.

Livraisons

Boîtes

Absurdité

Mode d'emploi

Humanité

Équipe de création

Production
L'Arrière Scène
en coproduction avec
Samsara Théâtre

Idéation
Jean-François Guilbault
Liliane Boucher

Mise en scène
Liliane Boucher

Assistance à la
mise en scène
Gabrielle Girard

Régie
Romane Bocquet
en alternance avec
Frédéric Bélanger

Interprétation
Jean-François Guilbault
Philomène Lévesque-
Rainville
Guillaume St-Amand

Scénographie et graphisme
Kévin Pinvidic

Assistance à la
scénographie
Alix Brenneur

Costumes
Linda Brunelle

Éclairages
Cédric Delorme-Bouchard

Musique
Michel Smith

Mentorat en philo-crédation
Natalie Fletcher

Direction de production
Catherine Ste-Marie

Direction technique
Dominic Dubé

Photo
Suzane O'Neill

Angle mort

Théâtre

Solo

13 ans et +

Tout secondaire

50 minutes

Représentation familiale

Mardi 4 février 2025 à 19h

Soirée d'ados (p.35)

Suivie d'une rencontre avec l'artiste

Représentations scolaires

Lundi 3 au mercredi 5 février 2025

Ateliers préparatoires en classe disponibles

Rencontre avec l'artiste sur demande

Voir le monde autrement

Ce solo autobiographique met en scène le récit d'une femme vivant depuis l'enfance avec un œil de verre. C'est aussi une quête d'émancipation pour se réapproprier son image et sa perception d'elle-même. Entourée d'un écran, d'une lumière et d'une caméra, elle nous invite généreusement dans son intimité ainsi que dans sa tête... littéralement.

Angle mort est un récit touchant, inattendu et rempli d'humour, livré avec vulnérabilité par une artiste polyvalente et charismatique.

Autodérision

Confiance en soi

Épreuve

Différence

Oeil

Équipe de création

Production
Stéphanie Morin-Robert

Texte, mise en scène,
interprétation
Stéphanie Morin-Robert

Conception sonore,
d'éclairages et vidéo
Stéphanie Morin-Robert

Adaptation sonore,
d'éclairages et vidéo
Jaymez

Dramaturge
Jocelyn Sioui

Photo
Tristan Brand

Choisir cette pièce, c'est

- Aller à la rencontre d'une artiste fascinante
- Éprouver de l'empathie à travers l'humour
- Être confronté à la réalité d'un handicap

Perruche

Marionnette

Poésie

4 ans et +

Préscolaire - 3^e année

50 minutes



Choisir cette pièce, c'est

- Trouver la résilience de grandir malgré les épreuves
- Apprécier l'expertise de marionnettistes chevronnés
- Plonger dans un univers saugrenu bercé par la poésie

Représentation familiale

Dimanche 9 février 2025 à 15h

Précédée d'une activité en famille à 14h (gratuite)
Suivie d'une rencontre avec les artistes

Représentations scolaires

Lundi 10 au mercredi 12 février 2025

Ateliers préparatoires en classe disponibles
Rencontre avec les artistes sur demande

Volatile envolé

Noah, passionné du monde tropical, vit avec sa perruche Coeur-Coquin ainsi qu'avec ses parents qui se disputent beaucoup. Or, le jour de l'Halloween, son ami à plumes s'échappe. Noah accuse le choc du départ et voit sa chambre se métamorphoser en jungle insolite à travers laquelle il s'aventure courageusement pour retrouver son complice.

Tirée du recueil de poésie du même nom, *Perruche* raconte avec poésie comment il est possible de grandir lors d'une épreuve douloureuse, surtout lorsque l'imagination nous guide.

Aventure

Nature

Imaginaire

Solitude

Réconfort

Équipe de création

Production
Théâtre de l'Oeil

Texte
Virginie Beauregard D.

Mise en scène
Simon Boudreault

Interprétation
Camille
Deslauriers-Ménard
Carl Veilleux
Alexandrine Warren

Scénographie et
marionnettes
Ève-Lyne Dallaire

Éclairages
Myriane Lemaire

Musique
Michel F.Côté

Batailles

Acrobatie

Philosophie

8 ans et +

3^e année - secondaire 2

50 minutes



Choisir cette pièce, c'est

- Réfléchir aux limites de la cohabitation
- Se questionner sur la place de la justice dans le monde
- Assister à une performance physique renversante

Représentation familiale

Dimanche 9 mars 2025 à 15h

Précédée d'une activité en famille à 14h (gratuite)

Suivie d'une rencontre avec les artistes

Représentations scolaires

Lundi 10 au mercredi 12 mars 2025

Ateliers préparatoires en classe disponibles

Rencontre avec les artistes sur demande

À qui la place?

Sur ce divan si invitant et confortable où l'on se sent « comme chez soi », il y a de l'espace pour quatre. Mais voilà que cinq personnes entrent en scène pour s'y asseoir... ou serait-ce plutôt quelques milliards? Comment faire pour que tout le monde ait une juste place? Voilà une belle prémisse pour un combat d'idées!

Spectacle de théâtre de mouvement acrobatique ludique où s'invitent poésie et philosophie, *Batailles* offre une occasion de discuter des déséquilibres sociaux, de partage des ressources et du vivre-ensemble.

Confort

Communauté

Équité

Confrontation

Individualisme

Équipe de création

Production
DynamO Théâtre

Idéation et mise en scène
Andréanne Joubert

Texte et accompagnement
dramaturgique
Pascal Brullemans

Assistance à la
mise en scène
Anne-Sophie Tougas

Interprétation
Agathe Foucault
Citlali Germé
Marc-André Poliquin
Xavier Malo
Yuma Arias

Scénographie et costumes
Gabrielle Bossé-Beal

Conception sonore
Andréa Marsolais-Roy

Batterie et percussions
Gregory Fitzgerald
enregistrées au
Studio Sophronik

Éclairages
Martin Sirois

Conception
maquillages et coiffures
Suzanne Trépanier

Conseil acrobatique
Nicolas Germaine

Régie
Cindy Gagné

Direction technique
Coralie Cloutier

Photo
Robert Etcheverry

L'enfant mascara

Théâtre

Danse

Marionnette

Musique

13 ans et +

Tout secondaire

75 minutes



Ce projet est réalisé grâce à une contribution financière provenant de l'entente intervenue entre L'Arrière Scène et le gouvernement du Québec/Secrétariat à la condition féminine.

Choisir cette pièce, c'est

- Aborder la question de la transphobie
- Célébrer la diversité des identités
- Accueillir une proposition éclatée

Représentation familiale

Jeudi 20 mars 2025 à 19h

Soirée d'ados (p.35)

Suivie d'une rencontre avec les artistes

Représentations scolaires

Jeudi 20 mars et vendredi 21 mars 2025

Atelier préparatoire gratuit offert pour chaque classe

Rencontre avec les artistes après la représentation

Ce spectacle est présenté au **Centre Marcel-Dulude à Saint-Bruno-de-Montarville.

Amour-es fatal-es

C'est l'histoire de Leticia née Larry King, de son assassinat par Brandon dont elle est amoureuse et de tous les personnages qui gravitent autour. C'est une histoire d'amour et de courage qui finit mal, une triste histoire d'homophobie. Pourquoi oser être soi peut-il confronter l'autre, jusqu'à commettre l'irréparable ?

Inspiré par des faits réels, l'auteur Simon Boulerice transpose ce crime transphobe américain dans un roman acclamé par la critique. Librement adapté à la scène dans un mélange de danse Krump, de théâtre d'objets et de musique, *L'enfant mascara* cherche à faire résonner des voix trop peu souvent entendues et à réveiller l'empathie.

Identité

Genre

Amour

Intolérance

Fureur

Équipe de création

Production
Barbaque Compagnie (FR)

Coproducteurs
Le Bateau Feu - Scène Nationale de Dunkerque
Grand Bleu - Scène Conventioonnée Art, Enfance et Jeunesse - Lille
L'Archipel - Scène Nationale de Perpignan
Le Sablier - Centre National des arts de la marionnette - Ifs
Collectif Jeune public Hauts de France

Texte
Adaptation du livre *L'enfant mascara* de **Simon Boulerice**

Idéation et mise en scène
Caroline Guyot

Interprétation
Simon Dusart
Antonin Vanneville
Camilles aka Soul of bear
Kenza Deba

Chorégraphie
Hendrickx Ntela

Scénographie
Caroline Guyot
Christophe Durieux
Vaïssa Favereau

Création d'objets et marionnettes
Vaïssa Favereau

Costumes
Gwenaëlle Roué

Éclairages
Laure Andurand

Musique
Antonin Vanneville
Camilles aka Soul of bear

Régie
Christophe Durieux

Régie son
Julien Guyot

Photo
Caroline Guyot

le THÉÂTROPHONE

En classe

Médiation

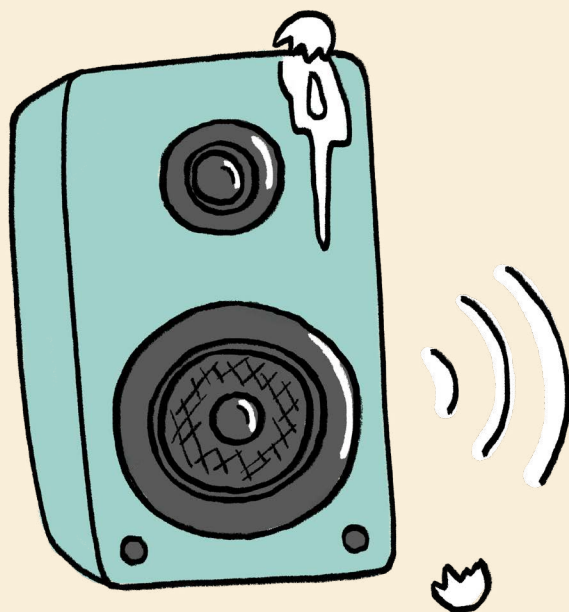
Numérique

Théâtre audio

Tout primaire

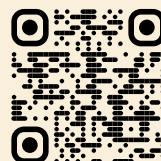
Tout secondaire

4 à 6 périodes

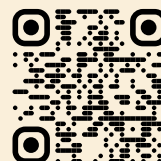


Le Théâtrophone est une initiative de L'Arrière Scène, en partenariat avec la Maison Théâtre et le Théâtre jeunesse Les Gros Beccs. Ce projet est rendu possible grâce au soutien du gouvernement du Québec dans le cadre de la mise en œuvre du Plan culturel numérique du Québec.

Catalogue jeunesse



Catalogue ado



Choisir ce projet c'est

- Une pièce de théâtre audio découpée en épisodes de 10 à 20 minutes
- Un coffret d'outils pédagogiques clés en main
- Un lien valide toute l'année scolaire

Du théâtre dans les oreilles de vos élèves !

Le Théâtrophone, c'est du théâtre jeunesse créé pour le format audio ! Conçu pour le primaire et le secondaire, en écho aux besoins des enseignant-es et de leurs élèves, cet outil unique initie les jeunes au genre théâtral par une expérience en classe visant l'appréciation d'une œuvre et son réinvestissement dans le parcours éducatif.

Cette ressource numérique novatrice et facile à utiliser est le fruit d'un travail de concertation entre le milieu scolaire et le milieu culturel. Accessible pour toutes les écoles du Québec, elle propose divers tarifs et est admissible à un remboursement, grâce à la mesure 15082 d'acquisition de ressources éducatives numériques.

Découverte

Expérience

Clés en main

Pédagogique

Histoires

Un lien théâtrophone acheté donne accès à

Une œuvre audio choisie dans un catalogue classé par

- le niveau scolaire
- les thèmes
- le langage
- le contenu sensible

Une fiche d'activités pour 6 à 8 périodes avec

- un cahier de l'élève
- un lexique
- un extrait de texte
- des capsules vidéo d'experts

Théâtre inclusif pour tous

Médiation culturelle

Si certain-es de vos élèves ont des besoins spécifiques, n'hésitez pas à communiquer avec nous. Nous pourrions vous accompagner afin que votre visite au théâtre soit positive, tant en ce qui concerne l'accessibilité pour des fauteuils roulants que pour l'utilisation de matériel spécifique (coquilles, toutous lourds, etc.). Informez-vous auprès de notre billetterie scolaire!

Représentation sensoriellement adaptée

Chaque année, nous proposons une représentation sensoriellement adaptée (RSA) d'un de nos spectacles, permettant d'accueillir confortablement les personnes autistes ou ayant des besoins spécifiques.

Lors d'une RSA :

- L'éclairage ambiant et les sons sont diminués;
- Le nombre de spectateur-trices est réduit;
- Une salle de repos est aménagée pour accueillir ou éviter une surcharge sensorielle;
- Les besoins de posture de l'enfant pour assister au spectacle sont respectés (debout, en marchant, assis par terre, etc.);
- Des outils sensoriels sont disponibles (coquilles, toutous lourds, etc.);
- Un atelier de médiation culturelle adapté à la clientèle est offert gratuitement en classe;
- Le scénario social est également envoyé aux familles comme outil de préparation à la sortie.

Enrichir les compétences artistiques des jeunes

À L'Arrière Scène, la rencontre avec une œuvre théâtrale débute bien avant la sortie au théâtre. Profitez des différents outils pédagogiques offerts pour préparer vous-même vos élèves, ou réservez un atelier de médiation culturelle en classe, animé par un-e artiste professionnel-le. Cette préparation permet d'éveiller des réflexions riches autour du spectacle à voir, en plus de nourrir les discussions avec vos élèves après la sortie.

Recevoir un atelier en classe, c'est :

- Profiter d'une préparation adaptée à chacun des spectacles et des niveaux scolaires ;
- L'occasion d'échanger des opinions et des questionnements ;
- Apprendre sur les droits des spectateur-trices ;
- Créer un sentiment de proximité et d'accessibilité à l'égard des arts de la scène ;
- Être à l'écoute de ses émotions ;
- Vivre l'expérience de la sortie culturelle à son plein potentiel.

Spectacle offert en RSA cette saison :

Attention : Fragile

Représentation familiale RSA
Dimanche 19 janvier 2025 à 10h

Représentation scolaire RSA
Lundi 20 janvier 2025 à 9h30



Théâtre

Sans parole

50 minutes

5 ans et +

Maternelle - 4^e année

Tarifs et informations

Représentations familiales

	Famille* (prix unique par billet)
Régulier	25,00 \$
Abonnement 2 spectacles	22,50 \$
Abonnement 3 spectacles et +	20,00 \$
Carte Accès Belœil	20,00 \$

* Les prix incluent les taxes et frais de billetterie.

Profitez d'un rabais avec nos formules d'abonnement sur mesure*

- Achetez 2 spectacles dans l'année et payez 22,50\$ par billet. Une économie de 10 %!
- Achetez 3 spectacles et + dans l'année et payez 20,00\$ par billet. Une économie de 20 %!

* Offre valide sur une même transaction.

* Ne peut être jumelée avec aucune autre offre.

Billetterie

Centre culturel de Belœil,
600 rue Richelieu

450 464-4772

www.diffusionscoulisse.ca/billetterie/
centreculturelbeloeil.com

Détenteurs de la Carte Accès Belœil

L'Arrière Scène vous offre 5 \$ de rabais* sur le prix d'achat d'un billet pour tous nos spectacles. Présentez-vous à la billetterie du Centre Culturel de Belœil pour bénéficier du rabais *Carte Accès Belœil*.

*Offre valide sur présentation de la carte seulement.

*Ne peut être jumelée avec aucune autre offre.

Les petits plus

- Une **activité de médiation gratuite** est offerte avant chaque représentation familiale du dimanche. Surveillez vos courriels quelques jours avant la sortie pour tous les détails.
- Une **rencontre en bord** de scène avec les artistes vous est proposée après chaque représentation. C'est une occasion en or de poser vos questions ou partager votre opinion avec l'équipe du spectacle.

Les soirées d'ados

Cette année encore, deux propositions de sorties sont faites aux ados... un soir de semaine! Profitez-en pour sortir avec vos grand-es ou les laisser venir entre ami-es. Que ce soit en groupes parascolaires ou en famille élargie, venez expérimenter une soirée d'ados en notre compagnie.

Vous pourrez aussi profiter gratuitement du **bar à bonbons** juste avant d'entrer en salle!



Angle mort (p.22)



L'enfant mascara (p.28)

Tarifs et informations

Représentations scolaires

	Primaire	Secondaire	Représentation RSA
Billet seulement*	12,00 \$	16,00 \$	16,00 \$
Billet + atelier de médiation en classe**	17,00 \$	21,00 \$	atelier inclus

* Les prix incluent les taxes et frais de billetterie.

** Les ateliers en classe sont d'une durée de 50 minutes par groupe, animés par un-e artiste professionnel-le.

Vos sorties culturelles remboursées à 100 % !!!

Le saviez-vous ? La mesure 15186 du MEQ - Sorties scolaires en milieu culturel - couvre le coût des **billets**, du **transport** et des **ateliers de médiation culturelle**. Le formulaire, très simple à remplir, vous permet d'obtenir un remboursement jusqu'à 100 % des frais liés à votre sortie.

L'Arrière Scène est membre du Répertoire culture-éducation !

Que vous veniez d'une école publique ou de la FEEP, primaire ou secondaire, d'autres programmes gouvernementaux existent pour élaborer vos sorties culturelles ou projets spéciaux (ex. : *Une école accueille un artiste*).

Pour connaître tous les détails, renseignez-vous auprès de votre direction ou de notre équipe.

Réservations scolaires

scolaire@arrierescene.qc.ca
450 467-4504 poste 2232



Parfois trop
jeunes

Jamais
trop vieux!

Merci à nos
partenaires

Partenaires publics



Conseil
des arts
et des lettres
du Québec



Conseil des arts
du Canada
Canada Council
for the Arts



Patrimoine
canadien

Canadian
Heritage

Centre
de services scolaire
des Patriotes
Québec



Partenaire principal



Desjardins

Caisse de Beloeil–Mont-Saint-Hilaire

Partenaire de saison



Partenaires médias



Partenaires de services



POWER CORPORATION
DU CANADA



Optimistes
FRANCOPHONES CANADIENS
Club Optimiste
de Beloeil



Famille Riendeau



Collaborateurs



Beloeil
Forum pour innover



Spectacle	Âge																	
	2	3	4	5	6	7	8	9	10	11	12	13	14	15	16	17	18	
Déjà, au début...	■	■	■	■														
Prince Panthère									■	■	■	■	■	■				
Joséphine et les grandes personnes					■	■	■	■	■	■	■	■	■					
Alice de l'autre côté					■	■	■	■	■	■	■	■	■					
Glitch					■	■	■	■	■	■	■	■	■					
Nora, la trotteuse			■	■	■	■	■	■	■	■	■	■	■					
Attention : Fragile				■	■	■	■	■	■	■	■	■	■					
Angle mort													■	■	■	■	■	
Perruche			■	■	■	■	■	■	■	■	■	■	■					
Batailles									■	■	■	■	■	■	■	■	■	
L'enfant mascara														■	■	■	■	

Parfois, la thématique, le vocabulaire ou la durée du spectacle pourraient ne pas convenir à votre enfant. Merci de respecter l'âge minimal pour chaque spectacle.

L'âge maximal est mis à titre indicatif, pour mieux cibler les intérêts des enfants. Nous croyons qu'on n'est jamais trop vieux pour voir un spectacle et en profiter!

l'arri
ère
scène



Billetterie

Centre culturel de Belœil,
600 rue Richelieu

450 464-4772

www.diffusionscoulisse.ca/billetterie/
centreculturelbeloeil.com

Réservations scolaires

scolaire@arrierescene.qc.ca
450 467-4504 poste 2232

arrierescene.qc.ca