

SAISON 2021-2022
| théâtre jeunes publics



théâtre jeunes publics
l'arrière scène



Un nouveau souffle...ou serait-ce une tornade? En tout cas, ça décoiffe!

Après plus d'une année de valse-hésitation quant à l'ouverture des salles et des possibilités de sorties culturelles, voici poindre une percée de soleil bien attendue, qui augure d'un vent de nouveauté. Dès la rentrée, vous pourrez apprécier une toute nouvelle identité visuelle assortie d'un **site web revampé**. Le tout sent le frais et l'énergie renouvelée.

Même si j'aborde dorénavant la direction artistique en solo, ce qui ne change pas, c'est que nous continuons de vous offrir une programmation audacieuse, colorée qui se déploie pour tous les âges. Cette saison, c'est plus d'une **douzaine de propositions** allant de la petite enfance à la grande adolescence. Il y en a une pour vous, c'est garanti.

La saison apportera plein de nouveaux projets, notamment **Le Théâtrophone**, une plateforme audio pour jeunes publics qui permettra d'écouter des pièces de théâtre en classe. Ce sont deux oeuvres adaptées pour chaque niveau du primaire au secondaire, assorties d'une série d'activités complémentaires qui seront offertes au fil de l'année scolaire. À partir de cette année, en médiation

culturelle, profitez également d'une toute nouvelle formule de rencontres en classe. En plus des ateliers réguliers de préparation à la sortie, nous vous proposerons des ateliers spécialisés pour tous les groupes d'âge. Le tout, **couvert à 100%** par les **mesures gouvernementales** (tout comme les frais de transport et de billets, d'ailleurs!).

De plus, une formule clé en main toute virtuelle et gratuite à explorer en classe vous sera offerte grâce à la plateforme **SORTIR = GRANDIR**. Tous les détails seront disponibles sur notre nouveau site web afin de vous familiariser avec cette plateforme réfléchiée pour simplifier la vie aux enseignant-es, des plus habitués jusqu'aux néophytes.

N'hésitez pas à explorer ces nouvelles avenues, à naviguer sur notre site, ou à nous contacter pour en savoir plus. Soyez curieux et curieuses et laissez-nous vous offrir le meilleur de la culture jeunesse, en classe et sur notre scène.

Bienvenue dans la nouvelle Arrière Scène !

A handwritten signature in black ink, which appears to read 'Jean-François Guilbault'.

Jean-François Guilbault — Directeur artistique

Mots des députés et de la mairesse



Merci à L'Arrière Scène de nous permettre de rêver, de découvrir et d'apprécier le théâtre à travers le regard des enfants ! C'est un honneur pour nous de vous soutenir dans cette noble mission !

Diane Lavoie
Mairesse de Beloeil

Depuis 1976, L'Arrière Scène cultive chez les jeunes de notre région non seulement leur goût pour l'art dramatique, mais aussi la confiance nécessaire pour ajouter leur voix aux plus beaux projets de ce monde. C'est pourquoi il est important pour moi d'appuyer cet organisme. Bonne saison !

Simon Jolin-Barrette
Député de Borduas
Ministre de la justice
Ministre responsable de la Montérégie
Leader parlementaire du gouvernement



Il me fait plaisir de soutenir L'Arrière Scène à l'occasion de la publication de sa brochure de la saison 2021-2022. Encourageons ensemble sa mission de producteur d'œuvres de création et de diffuseur de spectacles à l'intention des jeunes publics.

Yves-François Blanchet
Député de Beloeil-Chambly

Mot du partenaire principal

DESJARDINS TOUJOURS ENGAGÉ POUR LA CULTURE ET LA JEUNESSE !

La Caisse Desjardins de Beloeil-Mont-Saint-Hilaire est fière d'être le fidèle partenaire de L'Arrière Scène depuis plus de 25 ans.

Par le biais de notre Fonds d'aide au développement du milieu, nous sommes heureux de favoriser l'éducation culturelle de la jeunesse, afin de susciter les passions, la créativité et la persévérance scolaire.

C'est aussi une fierté de contribuer à rendre accessible à tous l'art de la scène, en offrant gracieusement des billets de spectacle à des familles dans le besoin de la région.

Félicitations aux artistes et artisans de L'Arrière Scène qui ont su développer un théâtre unique pour la petite enfance, l'enfance et la jeunesse !

Michel Caron
Directeur général



M. Michel Caron,
MBA, Adm. A.
Directeur général

Contribuer à susciter la passion des jeunes pour la culture, c'est aussi ça Desjardins !



SAISON 2021-2022
théâtre jeunes publics



**LE VIEIL HOMME
ET LA RIVIÈRE**
(OLD MAN AND THE RIVER)

OCTOBRE 2021 À PARTIR DE 3 ANS

RSA



**ARBRE, TOUT
UN MONDE**

AVRIL 2022 À PARTIR DE 4 ANS

RSA



**LA QUESTION
DU DEVOIR**

MI-OCTOBRE 2021 À PARTIR DE 15 ANS



BLOCK

MAI 2022 À PARTIR DE 3 ANS

**LOU DANS
LA NUIT**

OCTOBRE/NOVEMBRE 2021 À PARTIR DE 4 ANS



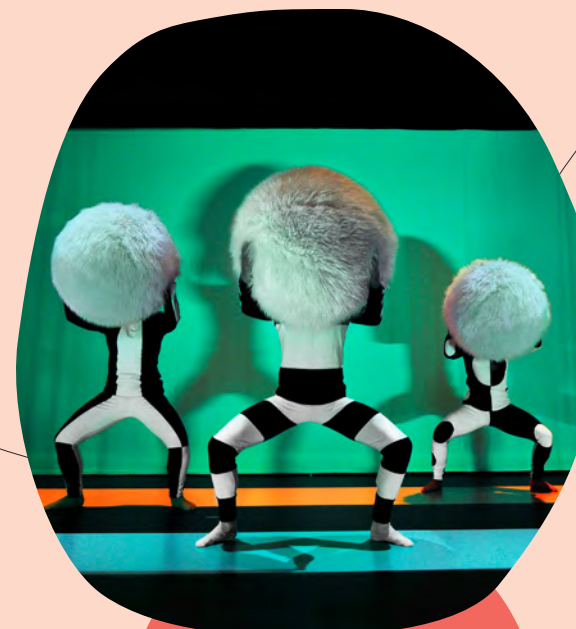
**L'ARCHE
DE NOÉMIE**

NOVEMBRE 2021 À PARTIR DE 8 ANS



**À TRAVERS
MES YEUX**

DÉCEMBRE 2021 À PARTIR DE 3 ANS



À TABLE

JANVIER 2022 À PARTIR DE 4 ANS



**CONTE DU
LITTORAL**

FÉVRIER 2022 À PARTIR DE 7 ANS



FURIOSO

MARS 2022 À PARTIR DE 7 ANS



**HISTOIRES
D'AILES
ET D'ÉCHELLES**

MARS 2022 À PARTIR DE 4 ANS



**CEUX QUI
N'EXISTENT PAS**

MARS 2022 À PARTIR DE 10 ANS



**EN ATTENDANT
LE PETIT POUCKET**

AVRIL 2022 À PARTIR DE 6 ANS

RSA



Merci à nos grands partenaires de saison

Desjardins
Caisse de Belloeil-Mont-Saint-Hilaire

Hydro Québec

Parfois trop
petits, jamais
trop grands

Est-ce que ce spectacle me convient ? Que vous veniez au théâtre avec un enfant, en famille, seul(e) ou entre adultes, vous trouverez des propositions pour vous intéresser. Mais s'il y a des spectacles pour tous, tous les spectacles ne s'adressent pas systématiquement à tous les publics. Parfois, il est possible d'assister au même spectacle à 3 ans ou à 12 ans, mais pas toujours.

Pour chaque spectacle, un âge minimum est indiqué. Il arrive qu'on soit trop jeune pour la durée de la représentation, pour comprendre le propos ou saisir les intentions artistiques. Alors, par respect pour les enfants, le public et les artistes, soyez attentifs à ces recommandations.

Il en va autrement de l'âge maximum ! Nous défendons l'idée que les spectacles pour jeunes publics ne s'adressent pas uniquement aux enfants, mais qu'ils parlent aussi aux plus grands, aux ados comme aux adultes.

Devenir
bénévole
pour L'Arrière
Scène

Joignez-vous à notre équipe passionnée de bénévoles. Nos bénévoles ont pour mission de soutenir L'Arrière Scène dans certaines de ses activités comme l'accueil, la médiation culturelle, le secrétariat et le financement. Nos besoins sont variés et peuvent répondre à plusieurs souhaits d'engagement.

Pour informations : 450 467-4504 poste 31
ou scolaire@arrierescene.qc.ca

Planifiez
votre
saison

Petite enfance

LE VIEIL HOMME ET LA RIVIÈRE
(OLD MAN AND THE RIVER)

OCTOBRE - À PARTIR DE 3 ANS

À TRAVERS MES YEUX

DÉCEMBRE - À PARTIR DE 3 ANS

À TABLE !

JANVIER - À PARTIR DE 4 ANS

HISTOIRES D'AILES ET D'ÉCHELLES

MARS - À PARTIR DE 4 ANS

BLOCK

MAI - À PARTIR DE 3 ANS

Enfance

LOU DANS LA NUIT

OCTOBRE - À PARTIR DE 4 ANS

CONTE DU LITTORAL

FÉVRIER - À PARTIR DE 7 ANS

EN ATTENDANT LE PETIT POU CET

AVRIL - À PARTIR DE 6 ANS

FURIOSO

MARS - À PARTIR DE 7 ANS

Jeunesse

L'ARCHE DE NOÉMIE

NOVEMBRE - À PARTIR DE 8 ANS

CEUX QUI N'EXISTENT PAS

MARS - À PARTIR DE 10 ANS

P'TITE TROUPE JUNIORS

MAI - À PARTIR DE 8 ANS

P'TITE TROUPE SENIORS

MAI - À PARTIR DE 13 ANS

BILLETTERIE

Centre culturel de Beloeil
600, rue Richelieu
450 464-4772
centreculturelbeloeil.com
billetterie@diffusionscoulisse.ca

RÉSERVATIONS SCOLAIRES

450 467-4504 poste 31
scolaire@arrierescene.qc.ca
www.arrierescene.qc.ca

Marionnettes/Sans paroles

Formule intime

RSA p.34



Le vieil homme et la rivière

(Old man and the river)

Représentations familiales

Dimanche 10 octobre 2021
à 11 h (RSA) et 15 h

Représentations scolaires

Mardi 12 et mercredi 13 octobre
à 9 h 15 et 11 h

*Supplémentaire possible
le 14 octobre*

RETROUVER SON COEUR D'ENFANT – Un vieil homme bougon habite seul dans sa petite maison sur le bord d'une rivière. Ses journées se suivent et se ressemblent, toujours pareilles, et ça lui convient parfaitement. Mais un jour, une étrange créature joueuse surgit dans sa vie, bousculant tous ses repères!

Ce spectacle plonge les enfants dans un livre d'histoires grandeur nature, où les rivières chantent, les arbres rient et des libellules curieuses dansent. Explorant les thèmes de l'amitié, de la communication et de l'adaptation au changement, cette pièce colorée est une expérience idéale pour les plus petits spectateurs qui apprivoisent le théâtre.

Production Wee Festival (Toronto, Canada)
Création Lynda Hill et Thomas Morgan Jones,
Conception de la production originale Kelly Wolf

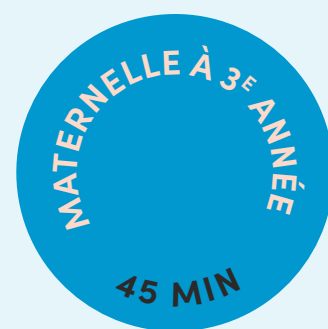
Éclairages Jennifer Lennon
Musique originale Nicky Phillips
Marionnettes Mike Petersen et Eric Woolfe

Crédit Photo Naz Afsahi

Voir
l'extrait



Théâtre



Lou dans la nuit

Représentation familiale

Dimanche 31 octobre 2021 à 15 h

Représentations scolaires

Lundi 1^{er} novembre à 9 h 30 et 13 h

Mardi 2 novembre à 9 h 30

Supplémentaires possibles

les 2, 3 et 4 novembre

LA NUIT, TOUS LES CHATS SONT GRIS — Le jour, Lou n'a pas peur de sa maison. Elle joue dans sa chambre, dans le couloir... Très rarement dans le salon. Jamais dans l'escalier. Et surtout pas au sous-sol... Ah ça, non ! Or, une nuit, un gros bruit tire Lou de son sommeil. Quel est ce bruit ? D'où vient-il ?

Puis, une voix s'adresse à Lou. Doucement. Posément. Guidée par cette voix bienveillante — mais parfois agaçante ! —, Lou part à la découverte de sa maison plongée dans le noir... jusqu'à la porte menant au sous-sol. Sa respiration s'accélère. Tirillée entre sa peur et sa curiosité, Lou descendra-t-elle ?

Production Théâtre des Confettis
Texte et mise en scène Maxime Robin
Interprétation Maude Boutin St-Pierre,
Catherine Oksana Desjardins et Éric Leblanc

Scénographie Erica Schmitz
Éclairages et vidéo Keven Dubois
Musique et environnement sonore Josué Beaucage
Conseiller à la dramaturgie Jean-Michel Girouard
Direction artistique Hélène Blanchard et Judith Savard
Crédit Photo Stéphane Bourgeois

Voir
l'extrait



Théâtre

L'arche de Noémie

À PARTIR DE 8 ANS
NOVEMBRE

1^{re} ANNÉE À SECONDAIRE 2
60 MIN

Représentation familiale

Dimanche 14 novembre 2021 à 15 h

Représentations scolaires

Lundi 15 novembre à 9 h 30 et 13 h

Mardi 16 novembre à 9 h 30

Supplémentaires possibles

les 16, 17 et 18 novembre

IL ÉTAIT UN PETIT NAVIRE...— Noémie, seule survivante d'une terrible inondation qui a tout détruit, se retrouve seule sur sa barque, séparée de sa famille, sans secours en vue. Au gré des vagues et du temps qui passe, elle subit les tempêtes et les accalmies. Dérivant d'une épreuve à l'autre et de faux espoirs en déceptions, elle ne peut plus compter que sur elle-même. Mais elle n'est pas tout à fait seule. Elle est accompagnée de menus trésors, de ses souvenirs et de son imagination.

Cette adaptation contemporaine d'une pièce du répertoire jeune public québécois invoque cette fois quatre Noémie différentes sur cette arche qui traverse les tourments des éléments. Ce voyage en apparence sans espoir à partir d'Haïti, de la Chine, du Maghreb ou du Québec, donne pourtant naissance à une incroyable force, une indépendance et un regard candide sur les forces de la nature et du destin.

Avec *L'arche de Noémie*, Jasmine Dubé a été finaliste au concours RFI/Francophonie Jeunesse en 1997 et aux Prix littéraires du Gouverneur Général en 1999. Cette pièce est bercée par la musique originale de Jorane et de morceaux tirés de son album *Mélopée*.

Coproduction L'Arrière Scène
et Théâtre Bouches Décousues
Texte Jasmine Dubé
Adaptation et mise en scène Jean-François Guilbault
Interprétation Lamia Benhacine, Claudia Chan Tak,
Tracy Marcelin, Marilyn Daoust

Scénographie Kévin Pinvidic
Costumes Linda Brunelle
Éclairages Leticia Hamaoui
Musique Jorane
Son Alexi Rioux
Chorégraphe Marilyn Daoust
Maquillages Angelo Barsetti
Assistance, régie et
direction de production Frédérique Julien
Direction technique Julie-Anne Parenteau-Comfort

Crédit Photo Suzane O'Neill

[Voir
l'extrait](#)



Danse/musique/sans paroles

À PARTIR DE 3 ANS
DÉCEMBRE

PRÉSCOLAIRE À 3^E ANNÉE
40 MIN

À travers mes yeux

Représentation familiale

Dimanche 12 décembre 2021 à 15 h

Représentations scolaires

Lundi 13 décembre à 9 h 30 et 13 h

Mardi 14 décembre à 9 h 30

Supplémentaires possibles

les 14, 15 et 16 décembre

EN METTRE PLEIN LA VUE— Une danseuse monte sur scène et y trouve un ballon. Intriguée, elle s'en approche, doucement. Dès qu'elle le touche, la magie de la scène opère : la lumière apparaît, le décor s'installe, les ombres lui jouent des tours... et la multiplient ! Elle n'est plus seule et, désormais, c'est à quatre qu'elles s'amuse et découvrent cet environnement en constant changement : un monde graphique, peuplé de formes, de couleurs, de textures, de sons et d'illusions. Terrain de jeu déjanté où la danse est assujettie au contexte, cette boîte à surprise invite le spectateur à emprunter le regard nouveau de l'enfant qui explore.

Ode à l'imaginaire, *À travers mes yeux* stimule physiquement l'enfant et nous ramène à ce qu'il y a de plus beau chez lui : son inlassable capacité à s'émerveiller.

Production Bouge de là
Idéation, direction artistique
et chorégraphie Hélène Langevin
Assistants à la chorégraphie et répétiteurs
Marie-Eve Carrière, Jean François Légaré
Interprètes-créatrices Emmanuelle Martin,
Myriam Tremblay, Julie Tymchuk, Émilie Wilson
Interprétation 2021-22 Emmanuelle Martin,
Selena Russo, Myriam Tremblay, Julie Tymchuk

Décors et costumes Marilène Bastien
Éclairages Lucie Bazzo
Musique Bernard Falaise
Son et vidéo Guy Fortin
Maquillages Suzanne Trépanier
Conseillère à la dramaturgie Claudine Robillard
Coach de jeu Guillaume Chouinard
Directrice de production Catherine Comeau
Directeur Technique Martin Lepage

Crédit Photo Rolline Laporte

Voir
l'extrait



Théâtre/sans paroles



À Table !

Représentation familiale

Dimanche 23 janvier 2022 à 15 h

Représentations scolaires

Lundi 24 janvier à 9 h 30 et 13 h

Mardi 25 janvier à 9 h 30

Supplémentaires possibles

les 25, 26 et 27 janvier

TOUR DE BABEL GOURMANDE — Trois diplomates étrangers se retrouvent autour d'une table et doivent s'entendre sur un projet commun d'infrastructure. Mais, comment se comprendre quand on ne parle pas la même langue ? Au fil du repas d'affaires, les trois étrangers utiliseront ce qui se trouve sous leurs mains pour expliquer leur projet et s'amuser comme des gamins ! La table devient alors leur terrain de jeu ; elle se transforme en une sculpture inattendue et inusitée.

Production L'Arrière Scène
Idéation Simon Boulerice, Sylvie Laliberté et Serge Marois
Mise en scène Serge Marois
Interprétation à la création Sarah Desjeunes, Sharon James et Sasha Samar

Scénographie Clélia Brissaud
Costumes Marilyne Roy
Éclairages Thomas Godefroid
Musique Pierre Labbé
Régie Audrey Lamontagne
Direction de production Jean-François Landry
Direction technique Julie-Anne Parenteau-Comfort

Crédit Photo Suzane O'Neill



Voir l'extrait

Marionnettes/musique



Conte du littoral

Représentation familiale

Dimanche 13 février 2022 à 15 h

Représentations scolaires

Lundi 14 février à 9 h 30 et 13 h

Mardi 15 février à 9 h 30

Supplémentaires possibles

les 15, 16 et 17 février

LES FLOTS DE LA CRÉATION — Un écrivain s'isole du monde pour écrire. Sa solitude est vite dérangée par Maski, son double, qui lui vole sa plume ! Ensemble, ils créent des personnages qui envahissent l'espace. L'histoire de la petite Tinamer de Portanqueu se dresse devant eux. Depuis le cœur de son enfance, Tinamer tente de rejoindre la mer des tranquillités de l'autre côté du bois bavard et enchanté qui se trouve derrière sa maison.

Épopée onirique autour de la vie et de l'œuvre de Jacques Ferron, médecin et auteur québécois. Dans un univers organique en constante mouvance, les relations délicates entre humains et marionnettes mettent en lumière un monde où le réel et le merveilleux s'entremêlent.

Production L'illusion, Théâtre de marionnettes

Texte Louis-Charles Sylvestre

Mise en scène Sabrina Baran

Interprétation Sabrina Baran, Nicolas Ferron,

Pierre-Louis Renaud et Louis-Charles Sylvestre

Scénographie et costumes Laurence Gagnon Lefebvre

Éclairages Nancy Longchamp

Musique Nicolas Ferron

Marionnettes Sophie Deslauriers et

Laurence Gagnon Lefebvre

Crédit Photo Stéphanie Baran



[Voir l'extrait](#)

Marionnettes



Furioso

Représentation familiale

Dimanche 6 mars 2022 à 15 h

Représentations scolaires

Lundi 7 mars à 9 h 30 et 13 h

Mardi 8 mars à 9 h 30

Supplémentaires possibles

les 8, 9 et 10 mars

DE CAPES ET D'ÉPÉES — Deux preux chevaliers ennemis, Orlando et Abderam, se disputent l'attention de la belle Yuhuan. Ne voulant rien savoir d'être une princesse en détresse, elle se libère elle-même et s'enfuit toute seule. Abandonnant la guerre pour partir à sa recherche, les deux héros se retrouvent à leur tour poursuivis par Malek et Bradamante dans un chassé-croisé amoureux où les alliances les plus étonnantes se forment.

Bref, tout le monde court après tout le monde pour toutes sortes de raisons. S'ensuivent mille et une péripéties, notamment avec un hippogriffe, une orque marine et une magicienne qui DÉTESTE les princesses.

Production Théâtre de l'Œil
Texte Olivier Kemeid
Mise en scène Simon Boudreault
Interprétation Carolina Chmielewski,
Nicolas Germain-Marchand,
Simone Latour Bellavance, Jethro Rome

Scénographie et marionnettes Richard Lacroix
Éclairages Gilles Perron
Musique Michel F. Côté

Crédit Photo Michel Pinault

Voir
l'extrait



Théâtre d'objets

Formule intime



Histoires d'ailes et d'échelles

Représentation familiale

Dimanche 20 mars 2022 à 11 h et 15 h

Représentations scolaires

Lundi 21 mars à 9 h 15 *COMPLET*

Lundi 21 mars à 11 h

LA CLÉ DE L'INVISIBLE – Expérience immersive qui donne des ailes, ce spectacle déambulatoire inspiré de l'œuvre du peintre Paul Klee s'adresse à la force de notre imaginaire. À travers un parcours ludique et poétique constitué de ses œuvres-installations, l'artiste Sylvie Gosselin nous invite à prendre notre envol dans un monde empreint de mystère et de merveilles.

Grâce aux contes, chansons, objets marionnettiques et curieux personnages, les spectateurs de tous âges trouvent les clés pour arriver à voir l'invisible.

Production Sylvie Gosselin

Texte Sylvie Gosselin

À partir des mots de Martin Bellemare,
Nathalie Derome, Hélène Mercier et Paul Klee

Interprétation, mise en scène, scénographie,
costume, accessoires et marionnettes Sylvie Gosselin

Éclairages Luc Prairie

Musique Francis Rossignol

Regards extérieurs et grands complices

Nathalie Derome, Jackie Gosselin,

Hélène Mercier, Luc Prairie

Crédit Photo Philippe Marois

[Voir
l'extrait](#)



Théâtre et mouvements acrobatiques



Ceux qui n'existent pas

Représentations scolaires uniquement

Mercredi 23 mars 2022 à 9 h 30 et 13 h

Supplémentaires disponibles le 24 mars

PARTOUT, NULLE PART — *Ceux qui n'existent pas* parle de ces frontières qui séparent les gens, celles qui font perdre l'identité, celles qui sont source de conflits, celles que l'on cherche à franchir à tout prix et celles que l'on fait tomber pour rejoindre l'autre.

Tout en s'inspirant du voyage terrifiant de ceux qui tentent de traverser les eaux, de grimper aux murs qui cicatrisent les pays et qui séparent les familles, cette création se veut aussi un espace de prise de parole et de réflexions sur les changements politiques internationaux qui influencent nos vies. Trois interprètes et un violoncelliste nous font vivre l'histoire déchirante d'une jeune fille forcée de prendre la route à la recherche de la promesse d'une vie meilleure.

Production DynamO Théâtre
Texte Pascal Brullemans
Mise en scène et idéation Yves Simard
Interprétation Andréanne Joubert,
Mathieu Aumont et Hugues Sarra-Bournet

Scénographie et costumes Pierre-Étienne Locas
Éclairages Martin Sirois
Musique Claude Lamothe
Maquillages et coiffures Suzanne Trépanier
Équipe de création Andréanne Joubert, Xavier Malo,
Frédéric Nadeau, Hugues Sarra-Bournet
Collaboration à la production Josée Fontaine-Ruby,
Marie-Chantal Bonin

Assistance à la mise en scène, régie et montage
sonore des voix Élianne Désilets-Dubé

Crédit Photo Robert Etcheverry

[Voir l'extrait](#)



Théâtre

RSA p.34



En attendant le Petit poucet

Représentations familiales

Dimanche 24 avril 2022
à 11 h (RSA) et 15 h

Représentations scolaires

Lundi 25 avril à 9 h 30 et 13 h
Mardi 26 avril à 9 h 30 et 13 h
Mercredi 27 avril à 9 h 30

*Supplémentaires disponibles
les 27 et 28 avril*

CAILLOU QUI ROULE N'AMASSE PAS MOUSSE — Dans cette fable, pas d'ogre, seulement l'essentiel : deux attachants poucets et quelques cailloux. Le Grand et La Petite se décident frère et sœur sur le chemin de leur rêve. À la recherche d'un sens à leur histoire, tous deux inventent, explorent, s'interrogent, vite rejoints par un petit caillou blanc échappé d'un chariot.

Grâce à un univers sonore et visuel ludique et énigmatique, fait de toiles mouvantes, de magie, d'ombres et de projections, les peurs, déceptions et espoirs se révèlent. Avec poésie, l'auteur français Philippe Dorin revisite à sa manière le célèbre conte en lui donnant un souffle délicat et nouveau.

Production La Manivelle Théâtre (France)
Texte Philippe Dorin
Mise en scène et scénographie François Gérard
Assistante à la mise en scène Florence Bisiaux
Interprétation Émilie Guil et Simon Caillaud

Costumes Simon Dusart
Éclairages Christophe Durieux
Musique Raphaël Bourdin
Magie Domingos Lecomte
Mouvements Sébastien Peyre

Crédit Photo Frédéric Iovino

[Voir
l'extrait](#)



Théâtre d'objets sonores connectés

Formule intime

À PARTIR DE 3 ANS
MAI

PRÉSCOLAIRE À 2^E ANNÉE
40 MIN

Bloock

Représentations familiales

Dimanche 15 mai 2022 à 11 h et 15 h

Représentations scolaires

Jeudi 12 mai à 9 h 15 *COMPLET*

Jeudi 12 mai à 11 h

Vendredi 13 mai à 9 h 15 *COMPLET*

Vendredi 13 mai à 11 h *COMPLET*

CACOPHONIE SYMPHONIQUE — Les aventures d'une femme et de soixante objets sonores connectés et leurs tentatives de construction d'univers urbains retentissants et inattendus.

BLOCK aborde le thème de la construction de soi, de la ville qui se déploie, se démultiplie, mute en permanence, change ses perspectives et devient un espace, le nôtre. Un jour apprivoisé et le lendemain étranger à nouveau. Mais que ferait l'architecte, si soudain, les blocks ne lui obéissaient plus ?

Production La boîte à sel (France)

Mise en scène, dramaturgie et interprétation

Céline Garnavault

Scénographie Céline Garnavault, Thomas Sillard,

Lucie Hannequin et Luc Kéroanton

Costumes Lucie Hannequin

Éclairages Luc Kéroanton

Composition musicale Frédéric Lebrasseur

et Thomas Sillard

Conception des blocks et création sonore

Thomas Sillard

Collaboration artistique Lucie Hannequin,

Frédéric Lebrasseur et Dinaïg Stall

Crédit Photo Frédéric Desmesure

Voir
l'extrait



Expérience philosophique

En classe



La question du devoir

Représentations scolaires

Dates disponibles à partir de la mi-octobre 2021

ENCADRER LA RÉVOLTE — Un atelier pochoir artistique de style graffitis animé par une ex-détenue – Zakia Ibgui, appelée Zouzou – tourne en discussion philosophique à propos de l’engagement, du militantisme et de la contrainte.

« Un spectacle clef en main s’invite dans la classe, pour lequel vous n’aurez rien à préparer ni à jouer sinon être celui ou celle que vous êtes tous les jours, ce héros des temps modernes... »
- **Hélène Chauvin, Compagnie de Théâtre Le Carrousel.**

« Les comédiens ont été formidables. Il faut marcher sur un fil de fer sans filet. Chapeau! (...). Je crois fermement qu’il ne faut pas hésiter à offrir la plus vaste étendue possible des opportunités de communication qu’offre le théâtre...»
- **Julie S.P, École Joseph-François-Perrault.**

Production Le Carrousel, compagnie de théâtre
Texte Émilie Plazolles en collaboration avec Yannick Duret et Gilles Abel
Adaptation et mise en scène Marie-Eve Huot
Interprétation Félix Beaulieu-Duchesneau et Sharon Ibgui

Conception des pochoirs Ludger Côté et Nicolas Fortin

Crédit Photo Marie-Eve Huot



Représentations
sensoriellement
adaptées (RSA)

L'Arrière Scène croit à l'accès au théâtre pour **TOUS** les enfants!

Lors des représentations sensoriellement adaptées (RSA), tout est mis en oeuvre pour accueillir confortablement les jeunes ayant des besoins particuliers et vivant avec un trouble du spectre de l'autisme (T.S.A.) en leur permettant de vivre un bon moment au théâtre en famille.

- éclairage ambiant dans la salle durant le spectacle ;
- sons diminués durant la représentation ;
- nombre de spectateurs réduit ;
- îlots de calme dans le hall pour éviter la surcharge sensorielle ;
- coupe-sons et toutous lourds disponibles ;
- possibilité d'entrer et de sortir de la salle durant la représentation ;
- visite virtuelle des lieux disponible sur notre site web

Cette saison, trois spectacles de ce genre
sont proposés (certaines représentations).

Places limitées, réservez rapidement!

Pour tout savoir sur les RSA

Le vieil homme et la rivière (Old man and the river)



Représentations
scolaires RSA :
sur demande

*Pour les détails - page 10-11



Représentations
scolaires RSA :
sur demande

*Pour les détails - page 28-29

En attendant le Petit Poucet



Représentations
scolaires pour classes
spécialisées seulement.
11 au 14 avril
à 11 h et 15 h

*Pour les détails - page 36-37

Arbre, tout un monde

Expérience sensorielle

RSA p.34

5 artistes performent pour 5 enfants à la fois

**Spécialement destiné aux enfants ayant un trouble du spectre de l'autisme (TSA) et adapté aux enfants ayant une déficience intellectuelle et/ou à mobilité réduite. Expérience sensorielle pour classes spécialisées.*



Arbre, tout un monde

Représentation familiale

Dimanche 10 avril 2022 à 15 h (RSA)

Représentations scolaires

Du 11 avril au 14 avril à 9 h 30 et 13 h

NID DOUILLET DANS LA FORÊT – Dans un environnement doux entremêlant arbres, nids et cocons, cette expérience conçue spécifiquement pour les enfants autistes ou aux besoins particuliers offre une pléiade de textures, de couleurs, d'ambiances sonores et visuelles pour faire vivre un moment mémorable aux petits et grands.

Entrez dans le monde magique de l'arbre, sentez la fraîcheur de la brume du matin et installez-vous confortablement dans votre nid moelleux avec la maman oiseau qui couve ses œufs...

Production Théâtre Motus

Idée originale et mise en scène Hélène Ducharme
Équipe de créateurs Salim Hammad, Paola Huitrón, Marie-Claude Labrecque, Julie Labrecque, Hugo Monroy Najera et Emmanuelle Calvé
Interprètes Salim Hammad, Paola Huitrón, Marie-Claude Labrecque et Julie Labrecque

Scénographie Normand Blais

Costumes Érica Schmitz

Éclairages, direction technique et régie

Valérie Bourque

Musique Julie Labrecque, Hugo Monroy Najera

Assistante à la mise en scène

Danaëlle Ducharme-Massé

Assistante artistique et marionnettes

Marie-Claude Labrecque

Crédit Photo Sylvie-Ann Paré

Voir
l'extrait



Spectacles de la



P'tite troupe

Formation jeunes acteurs amateurs



Représentation familiale
Samedi 28 mai 2022
à 15 h



Représentation familiale
Dimanche 29 mai 2022
à 15 h



DEVENEZ MEMBRES DE LA P'TITE TROUPE

L'Arrière Scène offre des cours de théâtre axés sur la formation d'acteur et sur la création pour les jeunes de 8 à 17 ans. Les cours ont lieu le samedi matin, d'octobre à juin, dans la salle de répétition de L'Arrière Scène du Centre culturel de Beloeil. En plus de leur formation, les membres de la P'tite troupe ont la chance de :

- Participer à la création d'un spectacle original présenté sur la scène du Centre culturel de Beloeil.
- Faire partie des Jeunes critiques de L'Arrière Scène
- Recevoir deux billets gratuits pour chaque représentation familiale des spectacles de la saison.

Les inscriptions pour 2021-2022 se déroulent du 7 juin au 24 septembre 2021.

Nombre de places limitées.

Informations et inscriptions : (450) 467-4504,
poste 31 ou scolaire@arrierescene.qc.ca.

Production L'Arrière Scène
Animatrice, metteure en scène et autrice Anne Bryan
Crédit photo du spectacle Pascale Bourgeois

Du théâtre à l'école
et dans vos oreilles!

le THÉÂTRO PHONE

Le Théâtrophone est une toute nouvelle plateforme numérique de théâtre audio jeune public dédiée aux écoles! De la petite enfance au secondaire, Le Théâtrophone vous propose d'écouter et (re)découvrir en classe des œuvres du répertoire dramatique jeune public québécois, dans une nouvelle production réalisée spécifiquement pour le format audio. Déclinées sous formes d'épisodes, vous avez la liberté d'utiliser le matériel à votre rythme. De plus, un coffret pédagogique vous propose des vidéos et outils d'activités éducatives afin d'enrichir l'expérience artistique.

Le Théâtrophone est une initiative de L'Arrière Scène en collaboration avec La Maison Théâtre et Le Théâtre jeunesse Les Gros Becs.

Disponible en
janvier 2022 !

Un accompagnement
virtuel clé en main!



**Sortir
= Grandir**

Réfléchis pour optimiser l'impact de la sortie artistique des jeunes en contexte scolaire et familial, ce nouvel outil numérique des plus ludiques est offert en accompagnement de plusieurs pièces de notre programmation !

Pour expérimenter avec vos jeunes ces activités clé en main, que ce soit avant ou après la sortie théâtrale, cliquez sur les icônes marquées sur [LES FICHES DE SPECTACLE](#).

Ce projet pédagogique culturel, centré sur l'humain, l'empathie et la collaboration, est initié par le Théâtre Bouches Décousues, avec le soutien du Fonds Stratégie numérique du Conseil des Arts du Canada et du Lab culturel de Culture pour tous.

Tarifs et informations Représentations familiales du dimanche

Tarifs*

- Régulier **19,75 \$**
- Spectacle RSA **19,75 \$**
- La P'tite Troupe **13,25 \$**

Forfait famille*

Envie d'économiser tout en ayant l'opportunité de voir plus d'un spectacle? Le forfait famille est parfait pour vous!

À l'achat de billets pour trois spectacles différents un rabais de 3 \$ s'applique à chaque billet. EN PLUS, avec le forfait famille, obtenez 1 billet gratuit pour le spectacle de votre choix ! Le forfait est disponible seulement par téléphone : 450 464-4772 (mardi au jeudi de 12 h à 17 h)

PETITS EXTRAS SYMPAS

- Activités de médiation gratuites avant les spectacles tous les dimanches ;
- Rencontrez les artistes après les représentations ;
- Participez au tirage d'une paire de billets à chaque spectacle offerte par notre partenaire principal la Caisse Desjardins de Beloeil-Mont-Saint-Hilaire ;
- Votez et contribuez au prix du public.

BILLETTERIE

Centre culturel de Beloeil, 600 rue Richelieu
450 464-4772
centreculturelbeloeil.com

INFORMATIONS PRATIQUES

- Merci de respecter l'âge minimum indiqué pour chacun des spectacles.
- Admission générale, aucun siège réservé.
- Les portes ouvrent 15 minutes avant le début de la représentation.

[Pour connaître les mesures sanitaires en vigueur](#)

*Par personne, avant taxes. Les frais de service sont inclus dans les prix affichés.

Tarifs et informations Billetterie scolaire

Tarifs régulier

- Écoles primaires **10 \$**
- Écoles secondaires **15 \$**

- Spectacle intime **13 \$**
- Spectacle RSA **13 \$**
- La P'tite Troupe **7,50 \$**
- Médiation culturelle **100 \$+ taxes/groupe** (50 minutes)

**Par personne, avant taxes. Les frais de service sont inclus dans les prix affichés.*

Forfaits CSSP

Les écoles du Centre de service scolaire des Patriotes profitent d'une offre spéciale grâce à un partenariat de longue date avec L'Arrière Scène.

un atelier de médiation culturelle en classe gratuit (offre limitée aux 50 premiers groupes seulement)

- Écoles primaires
 - **9 \$ jauge régulière**
 - **12 \$ spectacle intime**
- Écoles secondaires **13,75 \$**

TRANSPORT ET AIDE FINANCIÈRE

La mesure Sorties scolaires en milieu culturel (mesure 15186 du Gouvernement du Québec) permet de couvrir les frais de billets, du transport et des ateliers de médiation culturelle.

Le formulaire, très simple à remplir, vous permet un remboursement à 100 % des frais liés à votre sortie. Pour plus d'informations, cliquez [ICI](#).

D'autres programmes existent également, renseignez-vous auprès de votre direction ou auprès de notre équipe !

BILLETTERIE SCOLAIRE

scolaire@arrierescene.qc.ca
450 467-4504 poste 31

ATELIERS DE MÉDIATION CULTURELLE

Ce sont des ateliers en classe portant sur le spectacle de votre choix, qui ont lieu avant ou après la représentation.

La médiation culturelle est une forme particulière de médiation regroupant l'ensemble des actions visant à mettre en relation des gens - un public, des participants - avec une œuvre artistique (pièce de théâtre, performance artistique, œuvre musicale, etc.) ou une proposition culturelle (exposition, concert, thématique, etc.).

Ses finalités sont éducatives, récréatives, sociales et citoyennes. Consultez notre site web pour découvrir les nouvelles formules que nous vous proposons ainsi que les tarifs.

Agente de diffusion:
Nadine Asswad
nadasswad@videotron.ca
514 663-4884



Créations en tournée de L'Arrière Scène

L'arche de Noémie



8 À 14 ANS

**Coproduction avec
Théâtre Bouches Décousues**

**Pour les détails - page 14*

Texte Jasmine Dubé
Adaptation et mise en scène
Jean-François Guilbault
Distribution Lamia Benhacine,
Claudia Chan Tak, Tracy Marcellin
et Marilyn Daoust

Crédit Photo Suzane O'Neill

À Table!



4 À 8 ANS

**Pour les détails - page 18*
Idéation Sylvie Laliberté,
Simon Boulerice et Serge Marois

Mise en scène Serge Marois
Distribution à la création
Sarah Desjeunes, Sharon James
et Sasha Samar

Crédit Photo Suzane O'Neill

**Production Samsara Théâtre
en coproduction avec
L'Arrière Scène**

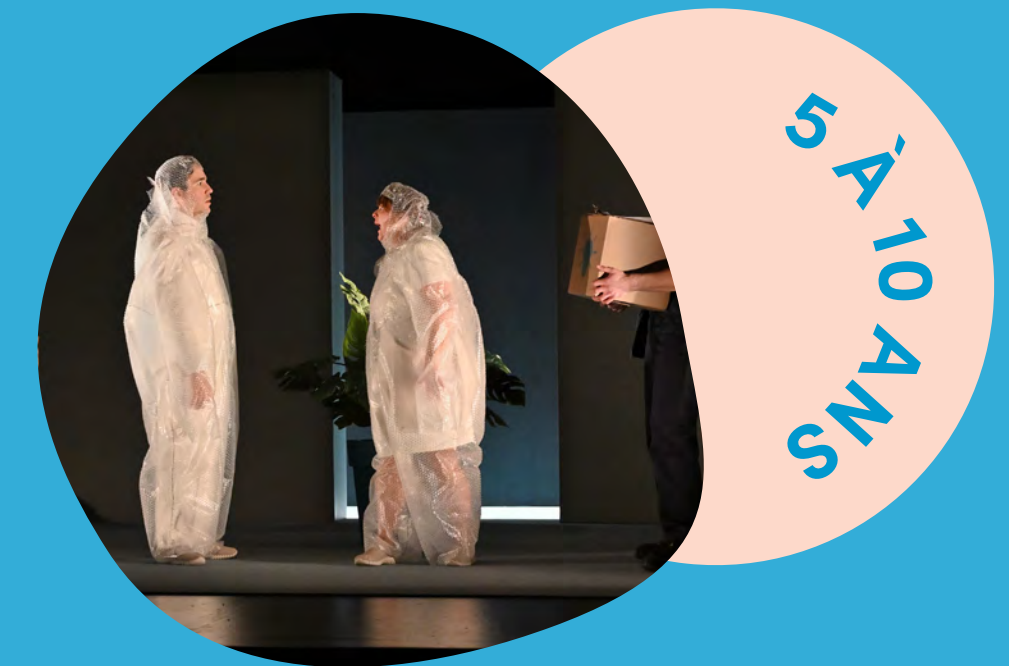
**Pour les détails*

Dans un espace vide, de drôles de livraisons
s'empilent. D'abord deux personnes sont
livrées, puis un mobilier de bureau suivi d'une
page blanche et de quelques modes d'emploi.
À travers un brouhaha d'objets, deux êtres
improvisent leur soudaine existence et tentent
tant bien que mal de ne pas trop se cogner.

Texte Jasmine Dubé
Adaptation et mise en scène Jean-François Guilbault
Distribution Lamia Benhacine, Claudia Chan Tak,
Tracy Marcellin et Marilyn Daoust

Crédit Photo Suzane O'Neill

Attention : Fragile



5 À 10 ANS

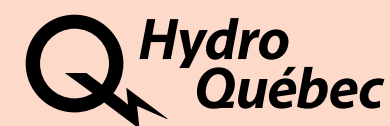
Merci à nos
partenaires

Grands partenaires

Partenaire principal



Partenaire de saison



Partenaire présentateur



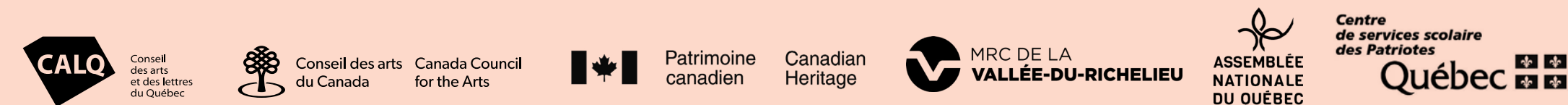
Commanditaires



Collaborateurs



Partenaires publics



L'Arrière Scène est membre de



Complice de L'Arrière Scène



hydro
quebec
.com

Planifiez votre saison

BILLETTERIE

Centre culturel de Beloeil
600, rue Richelieu
450 464-4772
centreculturelbeloeil.com
billetterie@diffusionscoulisse.ca

RÉSERVATIONS SCOLAIRES

450 467-4504 poste 31
scolaire@arrierescene.qc.ca
www.arrierescene.qc.ca

